

Ταξιδεύοντας στην Κωνσταντινούπολη με τους περιηγητές:

Από την Άλωση έως τις απαρχές του 20ού αιώνα



8 Ιανουαρίου:

Η πρώτη γνωριμία

22 Ιανουαρίου:

Από τη Βασιλεύουσα στην
οθωμανική πρωτεύουσα

5 Φεβρουαρίου:

Ο κόσμος της πρωτεύουσας

19 Φεβρουαρίου:

Το απόγειο της αρχιτεκτονικής

4 Μαρτίου:

Αντιθέσεις & Συνθέσεις

11 Μαρτίου:

Παγίωση, Πειραματισμός, Ανανέωση

1 Απριλίου:

Η νέα εποχή της Πόλης

15 Απριλίου:

Όψεις και αντανάκλασεις της
νεότερικής

Ξεναγοί είναι οι:

Ιόλη Βιγγοπούλου, Ιστορικός - Ξεναγός
Δημήτρης Λούπης, Ιστορικός

Ηλεκτρονική εγγραφή στην ιστοσελίδα
www.jaskaridisfoundation.org

ΠΕΡΙΗΓΗΣΗ 3B

ΚΩΝΣΤΑΝΤΙΝΟΥΠΟΛΗ

Παγίωση,
Πειραματισμός,
Ανανέωση

Δημήτρης Λούπης



Κωνσταντινούπολη



Η παλαιά πόλη, ο Κεράτιος, ο Βόσπορος, η ασιατική πλευρά

Οθωμανική Αρχιτεκτονική

Δεύτερη Περίοδος

Η κλασική εποχή. Μιμάρ Σινάν

1520 – 1588

Σύνδεση με την προηγούμενη διάλεξη



Ο αρχιτέκτονας Μιμάρ Σινάν (περ. 1488/1490 ή 1494/1499 – 1588)

Τρεις περίοδοι του έργου του

- Η πρόιμη περίοδος (1538 – περ. 1550)

Συγκρότημα Τεμένους Σεχζαντέ Μεχμέντ (1543 - 1548)

- Η μέση περίοδος (περ. 1550 - 1570)

Συγκρότημα Τεμένους Σουλειμάν (1550 - 1557)

- Η ώριμη περίοδος (1570 - 1588)

Συγκρότημα Τεμένους Σελίμ II (1568 - 1574), Αδριανούπολη



Συγκρότημα Τεμένους Σεχζαντέ Μεχμέντ (1543 - 1548)



Συγκρότημα Τεμένους Σουλεϊμάν (1550 - 1557)



Συγκρότημα Τεμένους Σελίμ ΙΙ (1568 - 1574), Αδριανούπολη

Οθωμανική Αρχιτεκτονική

Δεύτερη Περίοδος

Η κλασική εποχή. Μετά τον Μιμάρ Σινάν

1588 - 1711

Σουλτάνοι

- Μουράντ III (1574-1595)
- Μεχμέντ III (1595-1603)
- Αχμέντ I (1603-1617)
- Μουσταφά I (1617-1618 και 1622-1623)
- Οσμάν III (1618-1622)
- Μουράντ IV (1623-1640)
- Ιμπραχίμ (1640-1648)
- **Μεχμέντ IV** (1648-1687)
- Σουλεϊμάν II (1687-1691)
- Αχμέντ II (1691-1695)
- Μουσταφά II (1695-1703)
- **Αχμέντ III** (1703-1730)

Χαρακτηριστικά της περιόδου

- Μαθητές και μη του Μιμάρ Σινάν ακολουθούν το παράδειγμα του χωρίς προσωπική τόλμη.
- Επιλέγουν ως πρότυπο το Τέμενος Σέχζαντε Μεχμέτ (1543 - 1548) και όχι έργα της ωριμότητας του Σινάν, όπως το Σουλεϊμανιγιέ ή το Σελιμιγιέ

Αρχιτέκτονες

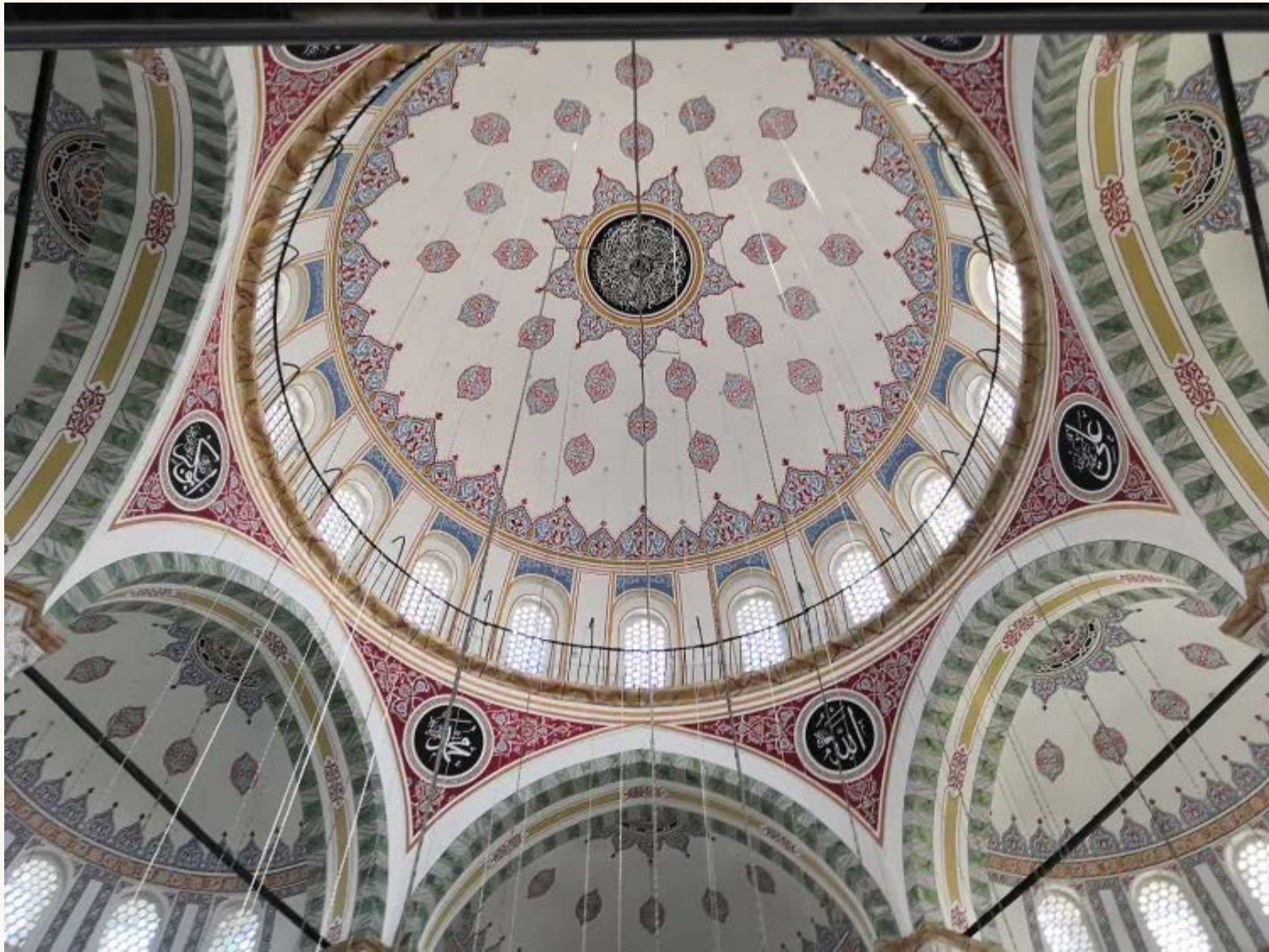
- Νταβούντ Αγά (τελευταία δεκαετία του 16^{ου} αι.)
- Μεχμέντ Αγά (πρώτο τέταρτο 17^{ου} αι.)



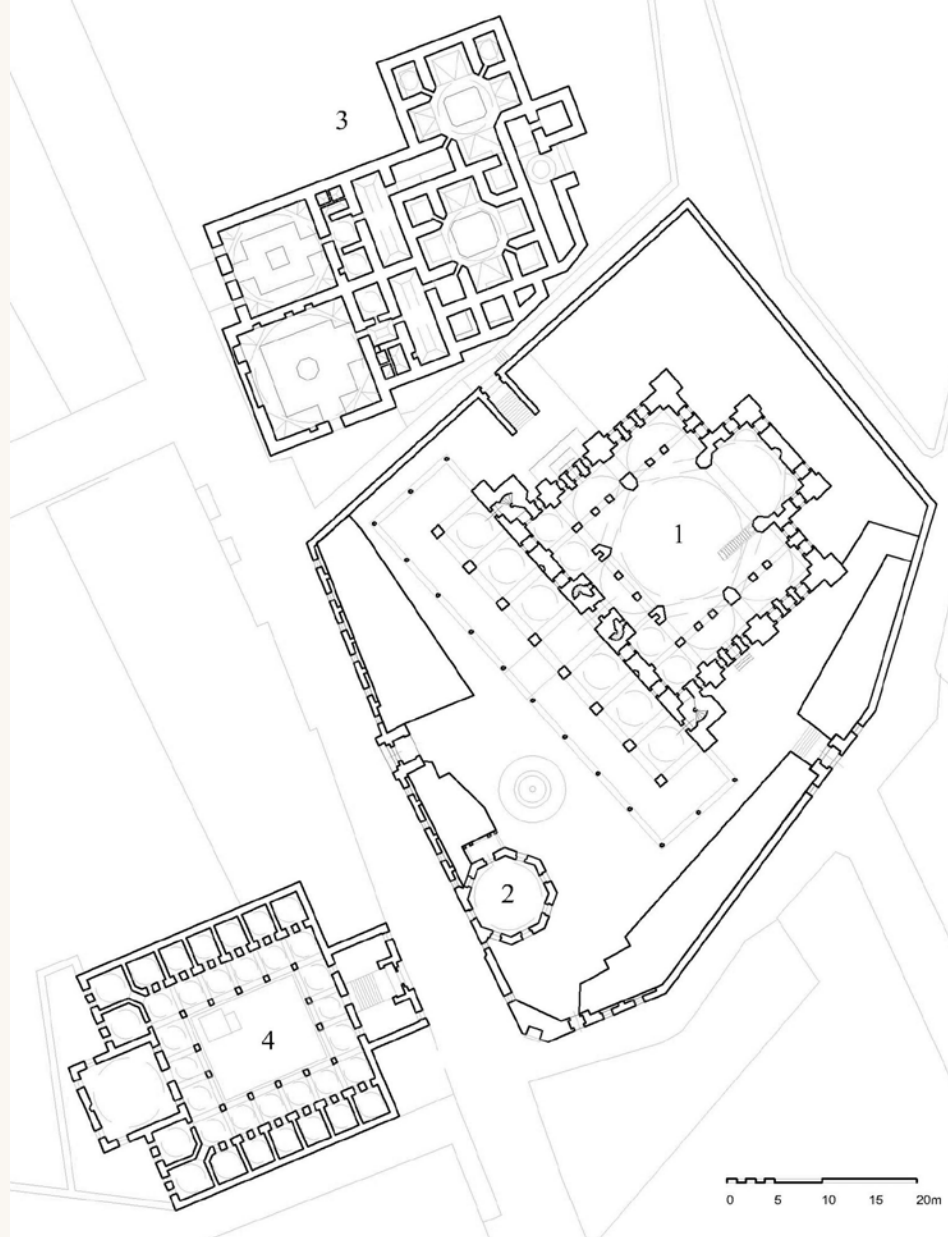
Συγκρότημα του Τεμένους Τζερράχ Μεχμέτ Πασά (1593-1594)



Συγκρότημα του Τεμένους Τζερράχ Μεχμέτ Πασά (1593-1594)



Συγκρότημα του Τεμένους Τζερράχ Μεχμέτ Πασά (1593-1594)



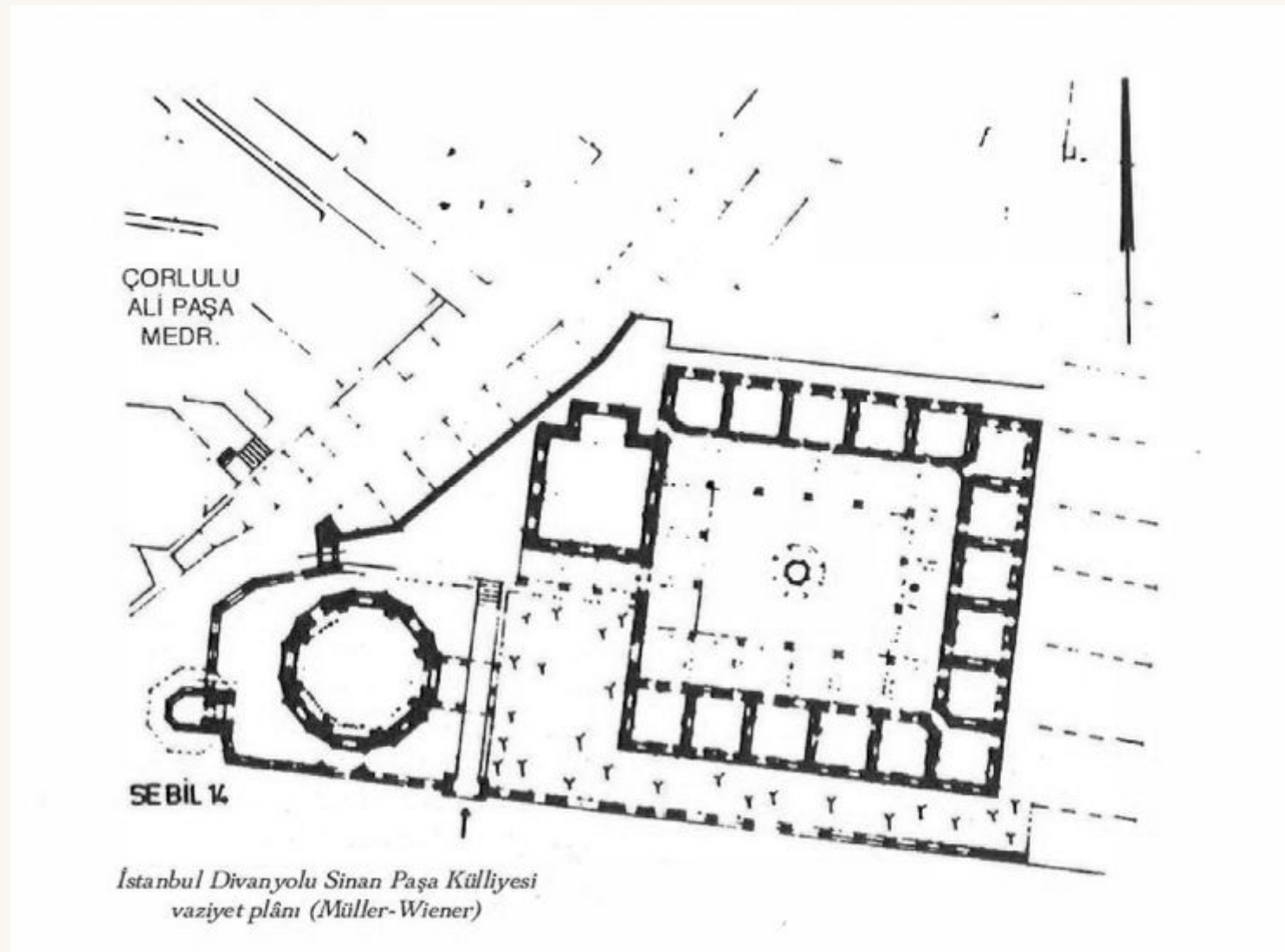
Συγκρότημα του Τεμένους Τζερράχ Μεχμέτ Πασά (1593-1594)



Συγκρότημα του Ιεροσπουδαστηρίου Κοτζά Σινάν Πασά (1593-1594)



Συγκρότημα του Ιεροσπουδαστηρίου Κοτζά Σινάν Πασά (1593-1594)



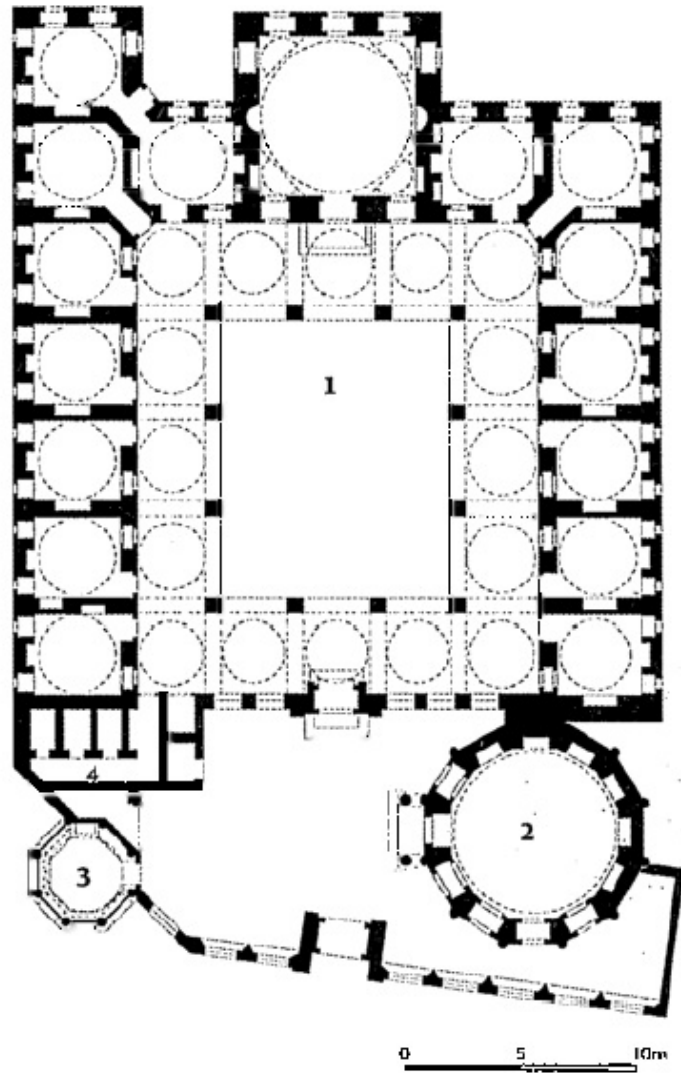
Συγκρότημα του Ιεροσπουδαστηρίου Κοτζά Σινάν Πασά (1593-1594)



Συγκρότημα του Ιεροσπουδαστηρίου του Γκαζανφέρ Αγά (1596)



Συγκρότημα του Ιεροσπουδαστηρίου του Γκαζανφέρ Αγά (1596)



Gazanfer Ağa Kulliyesi, İstanbul. Yerleşim planı: 1. Revakli Medrese, 2. Türbe, 3. Sebîl, 4. Hela (Z. Nayır)

Συγκρότημα του Ιεροσπουδαστηρίου του Γκαζανφέρ Αγά (1596)

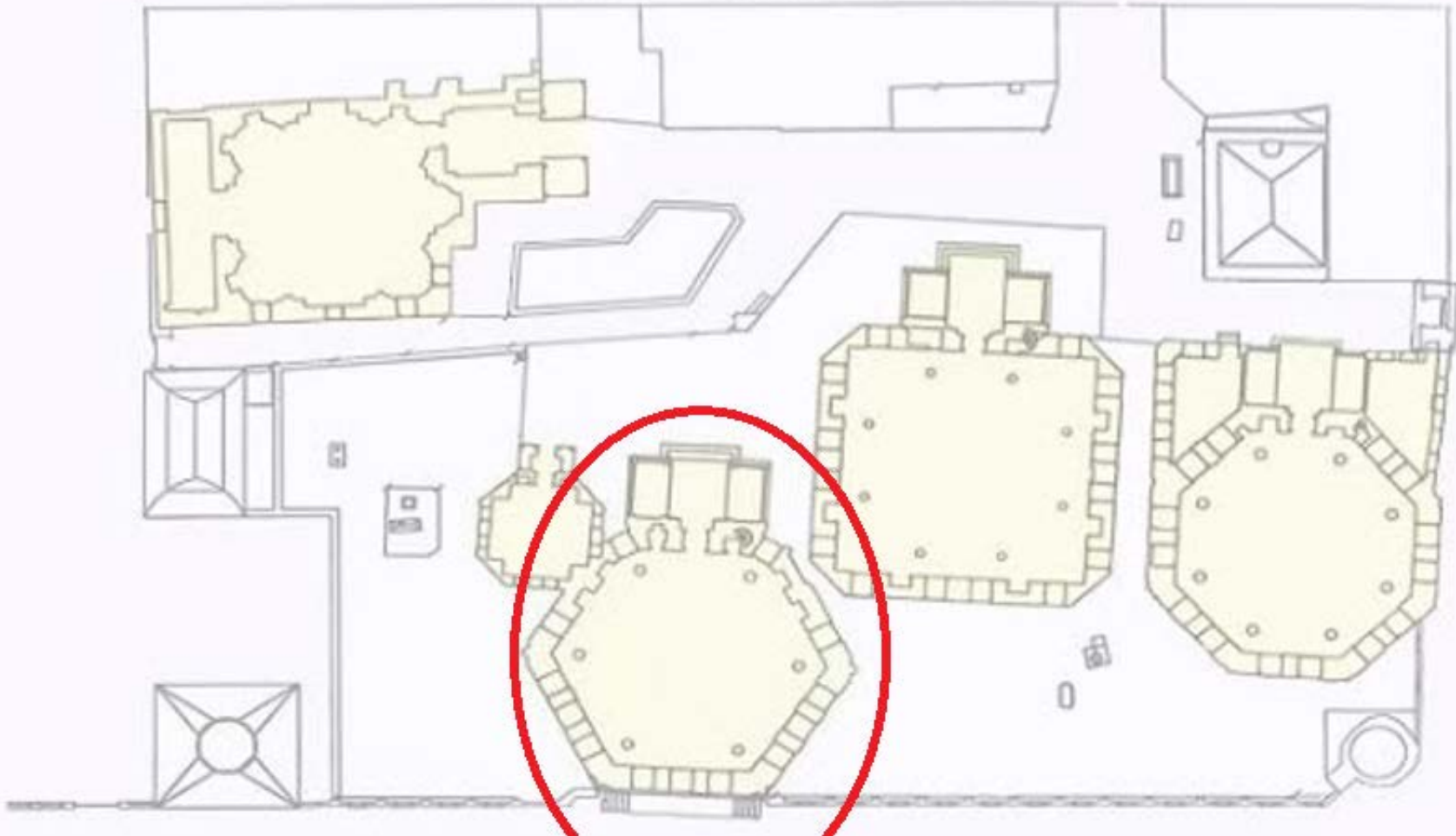


Μαυσωλείο του Σουλτάνου Μουράντ ΙΙΙ (1599)



Μαυσωλείο του Σουλτάνου Μουράντ ΙΙΙ (1599)

AYASOFYA TÜRBELERİ
HAGIA SOFIA MOUSOLEUMS



Μαυσωλείο του Σουλτάνου Μουράντ ΙΙΙ (1599)



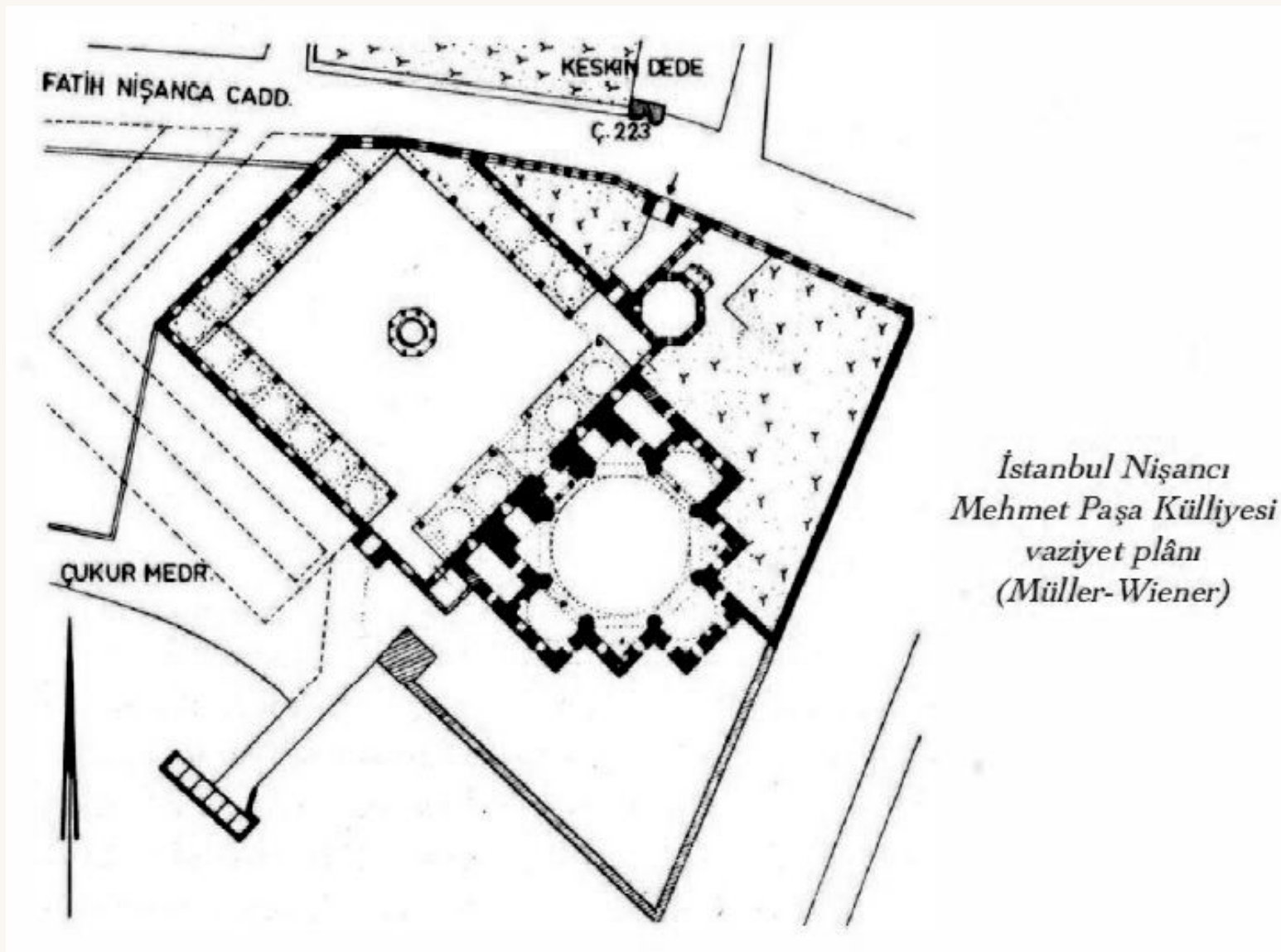
Συγκρότημα του Τεμένους του Νισαντζί Μεχμέτ Πασά (1584-1589)



Συγκρότημα του Τεμένους του Νισαντζί Μεχμέτ Πασά (1584-1589)



Συγκρότημα του Τεμένους του Νισαντζί Μεχμέτ Πασά (1584-1589)



Συγκρότημα του Τεμένους του Νισαντζί Μεχμέτ Πασά (1584-1589)



Συγκρότημα του Τεμένους του Σουλτάν Αχμέτ I (1609-1617)



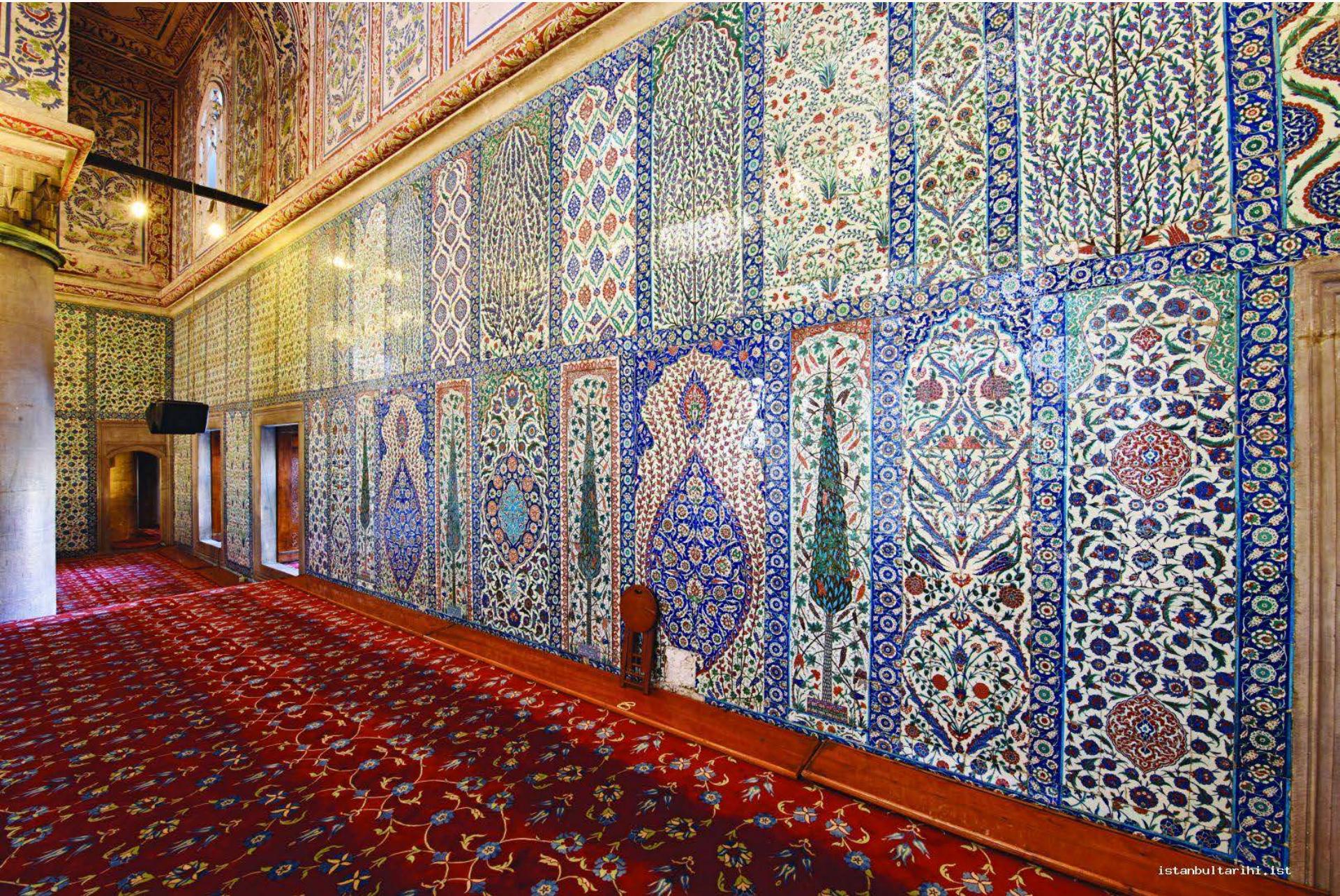
Συγκρότημα του Τεμένους του Σουλτάν Αχμέτ I (1609-1617)



Συγκρότημα του Τεμένους του Σουλτάν Αχμέτ I (1609-1617)

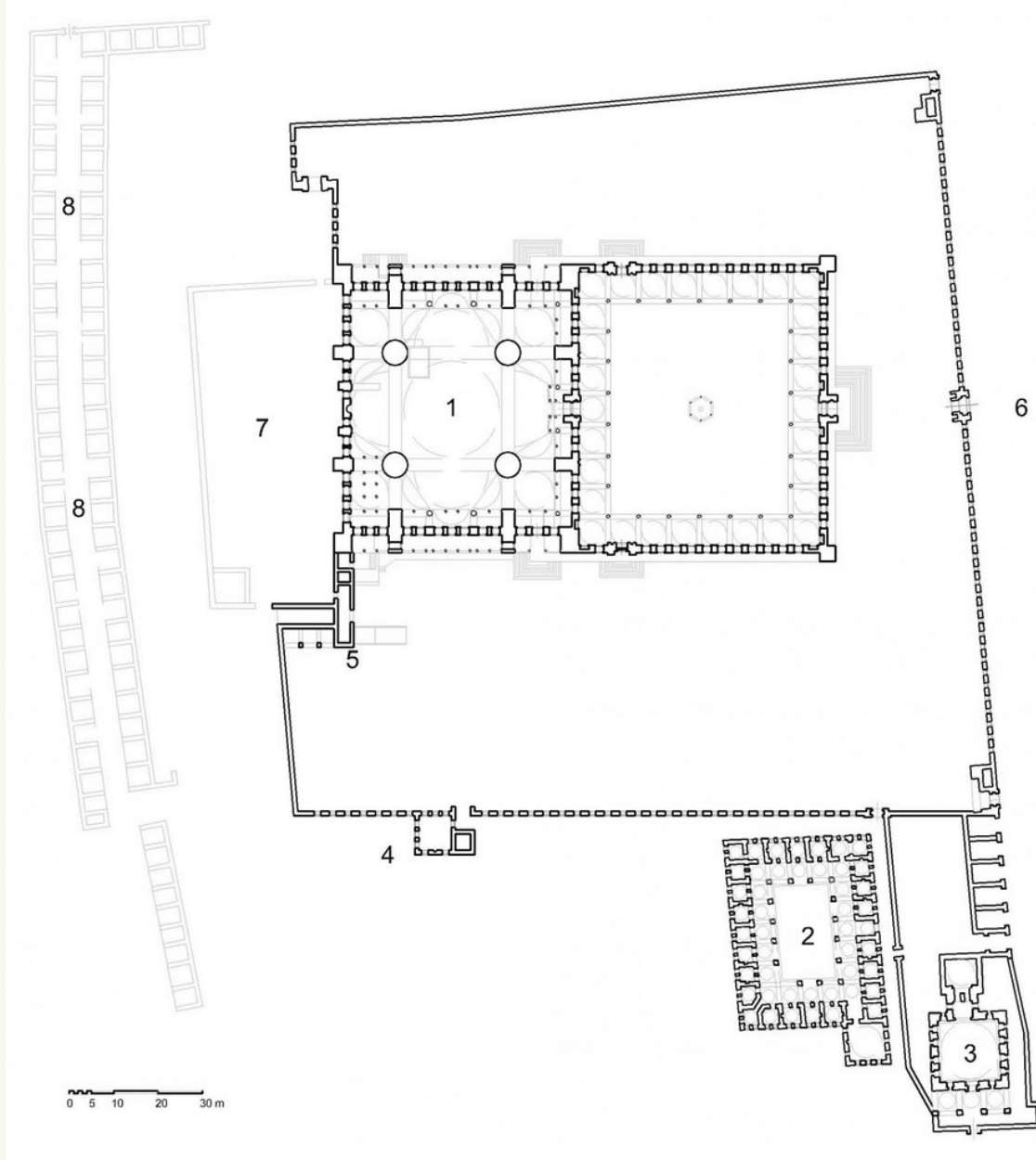


Συγκρότημα του Τεμένους του Σουλτάν Αχμέτ I (1609-1617)



istanbul tarihi .ist

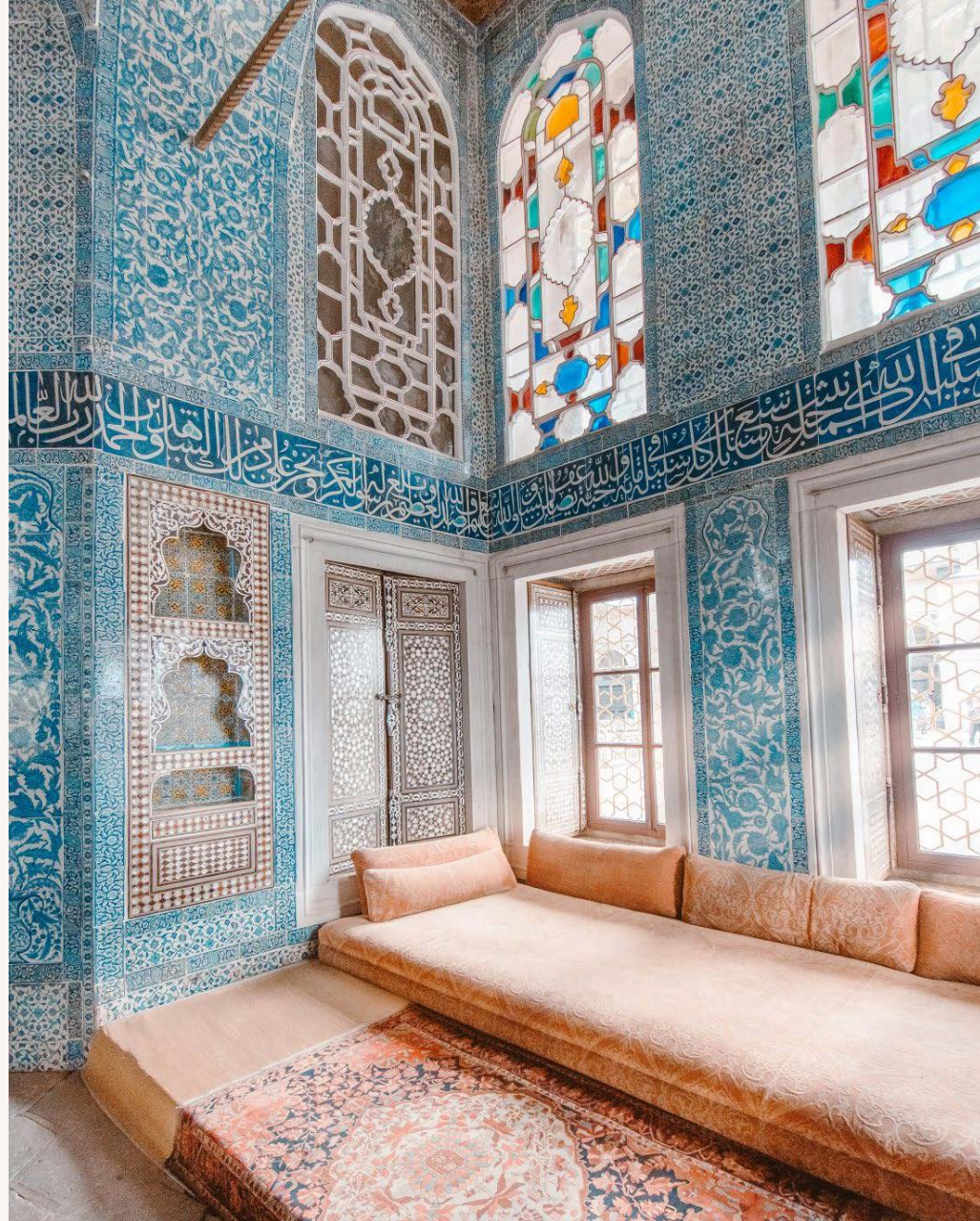
Συγκρότημα του Τεμένους του Σουλτάν Αχμέτ I (1609-1617)



Συγκρότημα του Τεμένους του Σουλτάν Αχμέτ Ι (1609-1617)



Περίπτερο Ρεβάν, Ανάκτορο Τόπκαπι (1635)



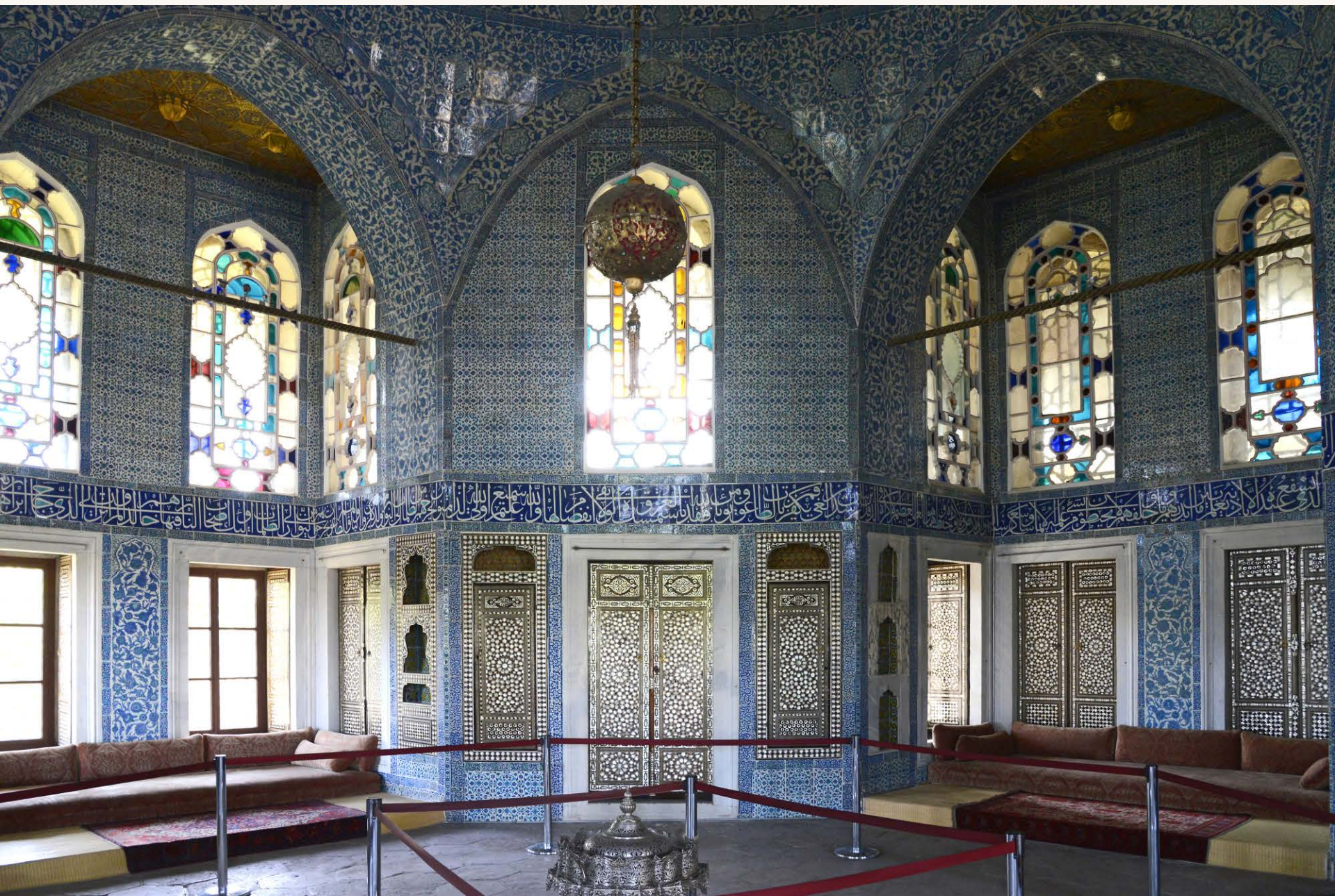
Περίπτερο Ρεβάν, Ανάκτορο Τόπκαπι (1635)



Περίπτερο Ρεβάν, Ανάκτορο Τόπκαπι (1635)



Περίπτερο Βαγδάτης, Ανάκτορο Τόπκαπι (1639)



Περίπτερο Βαγδάτης, Ανάκτορο Τόπκαπι (1639)



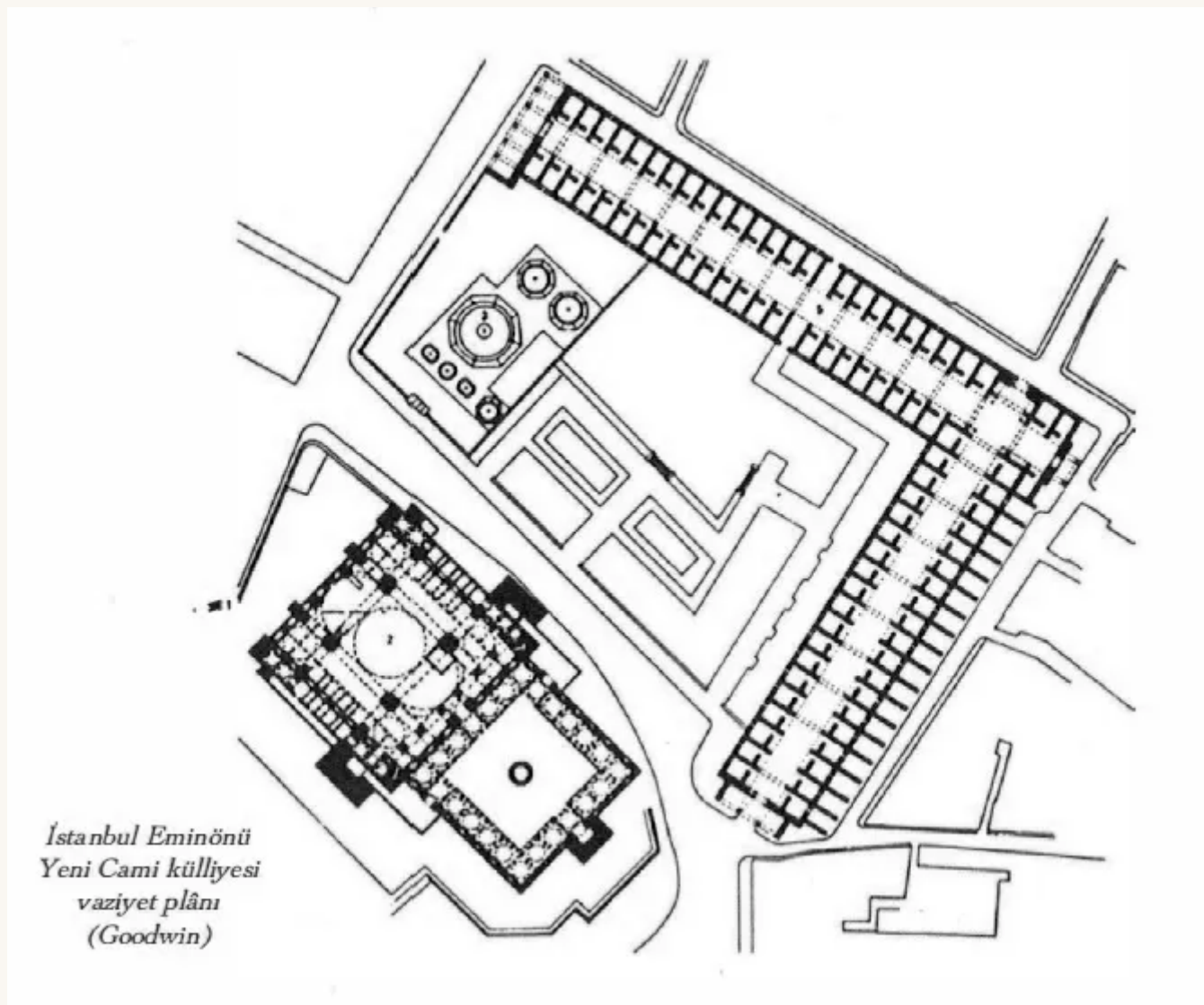
Συγκρότημα Τεμένους Γενί Βαλιντέ (1597, 1661-1663)



Συγκρότημα Τεμένους Γενί Βαλιντέ (1597, 1661-1663)



Συγκρότημα Τεμένους Γενί Βαλιντέ (1597, 1661-1663)



Συγκρότημα Τεμένους Γενί Βαλιντέ (1597, 1661-1663)

Οθωμανική Αρχιτεκτονική

Τρίτη Περίοδος

Η Εποχή της Τουλίπας

1718 - 1730

Σουλτάνοι

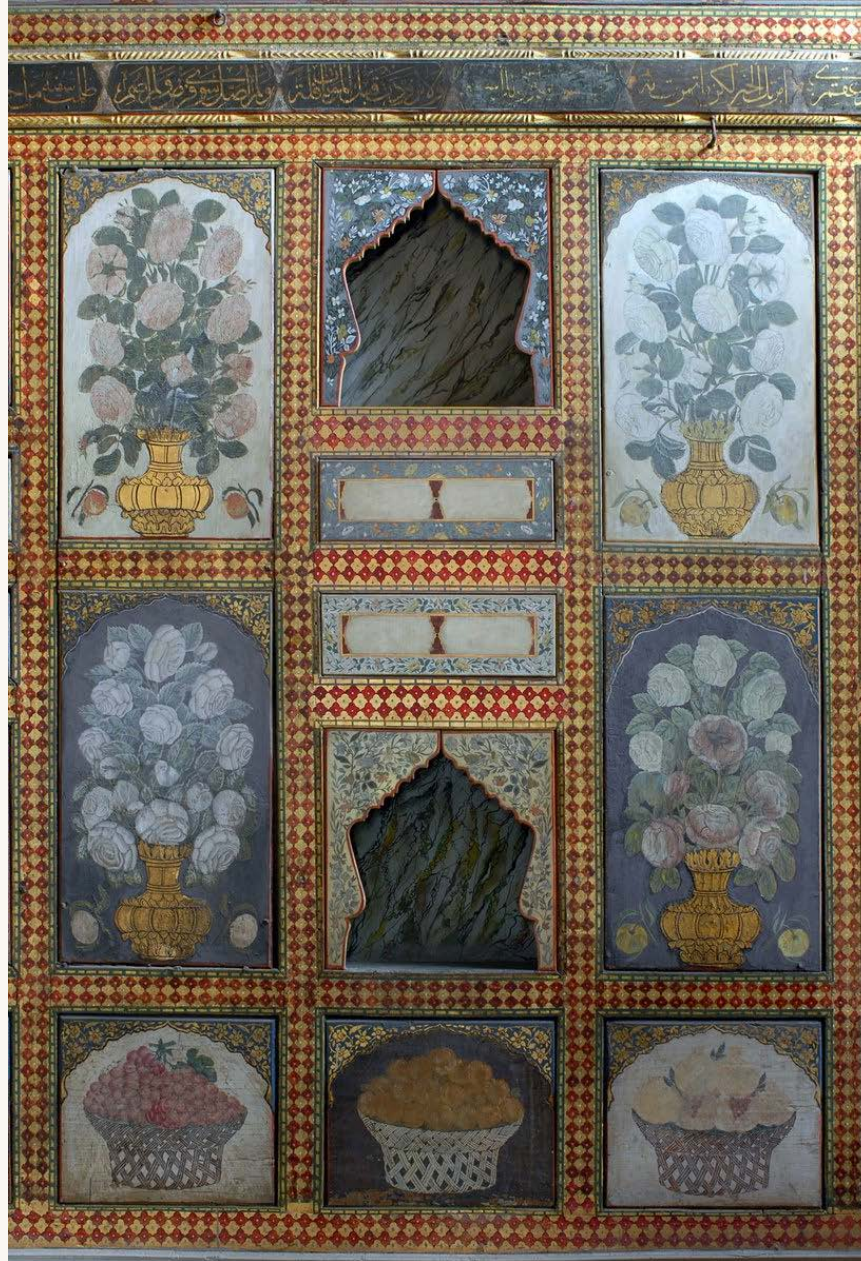
- **Αχμέντ ΙΙΙ** (1703-1730)

Χαρακτηριστικά της περιόδου

- Επιστροφή του σουλτάνου από την Αδριανούπολη στην Κωνσταντινούπολη
- Η εποχή ειρήνης μετά τη Συνθήκη του Πασάροβιτς (1718)
- Αμοιβαίο ενδιαφέρον και περιέργεια μεταξύ Οθωμανών και Ευρωπαίων (Turquerie)
- Επιδράσεις στην αρχιτεκτονική και την τέχνη από την Ευρώπη.
- Επιδράσεις από την τέχνη του Σαφαβιδικού Ιράν
- Ποικιλία διαφορετικών υφών διακόσμησης



Η Αίθουσα των Καρπών, Ανάκτορο Τόπκαπι (1705)



Η Αίθουσα των Καρπών, Ανάκτορο Τόπκαπι (1705)



Θερινό Ανακτορικό Πάρκο Σάνταμπαντ (1722-1723)



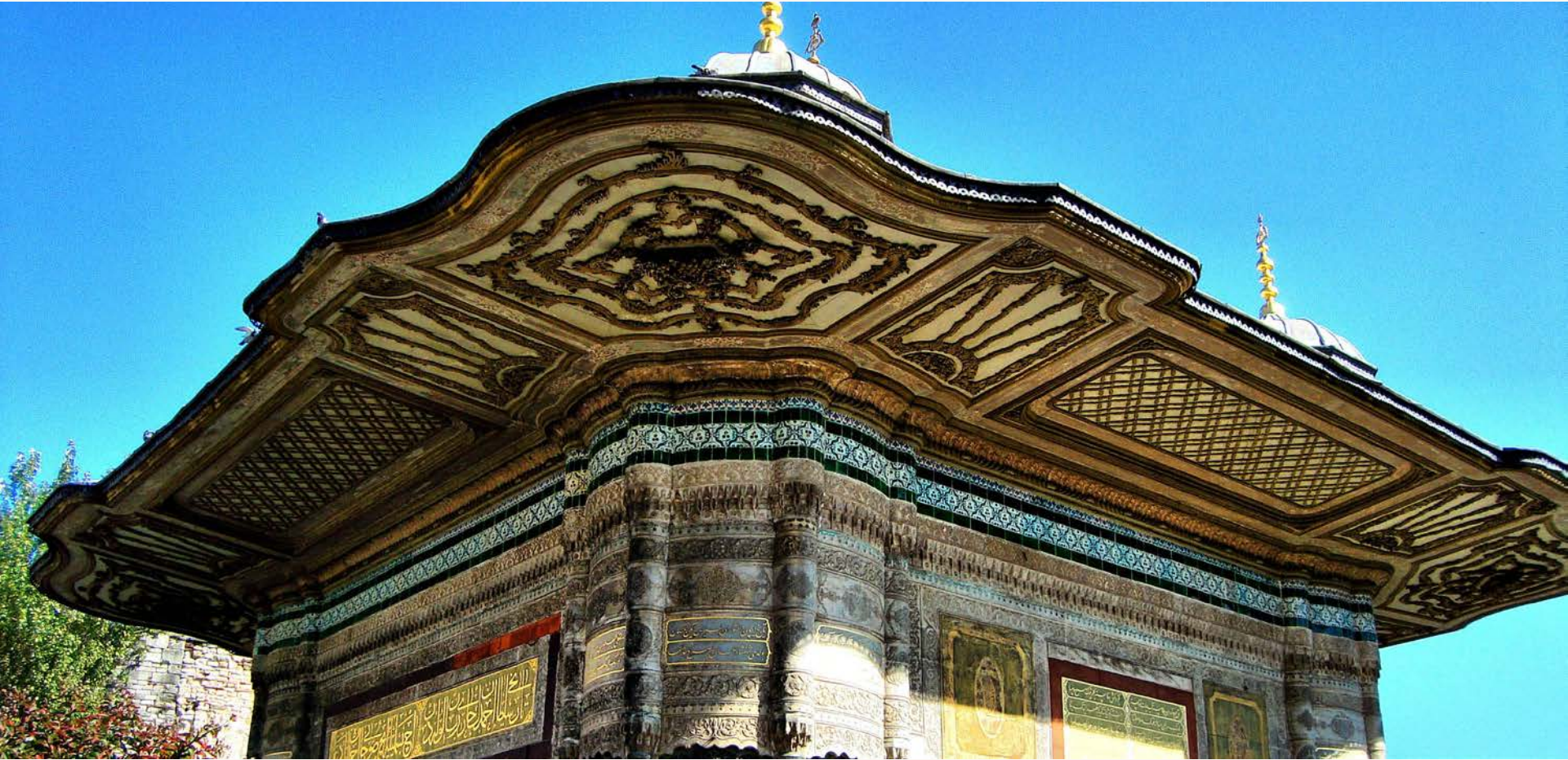
Θερινό Ανακτορικό Πάρκο Σάνταμπαντ (1722-1723)



Θερινό Ανακτορικό Πάρκο Σάνταμπαντ (1722-1723), μικρογραφία



Κρήνη Σουλτάνου Αχμέτ III (1728)



Κρήνη Σουλτάνου Αχμέντ ΙΙΙ (1728)



Κρήνη Σουλτάνου Αχμέτ III (1728)



Κρήνη Σουλτάνου Αχμέτ III (1728)



Κρήνη Μπερεκέτζαντε (1732)



Κρήνη Μπερεκέτζαντε (1732)



Συγκρότημα Χεκίμογλου Αλί Πασά (1734-1735)



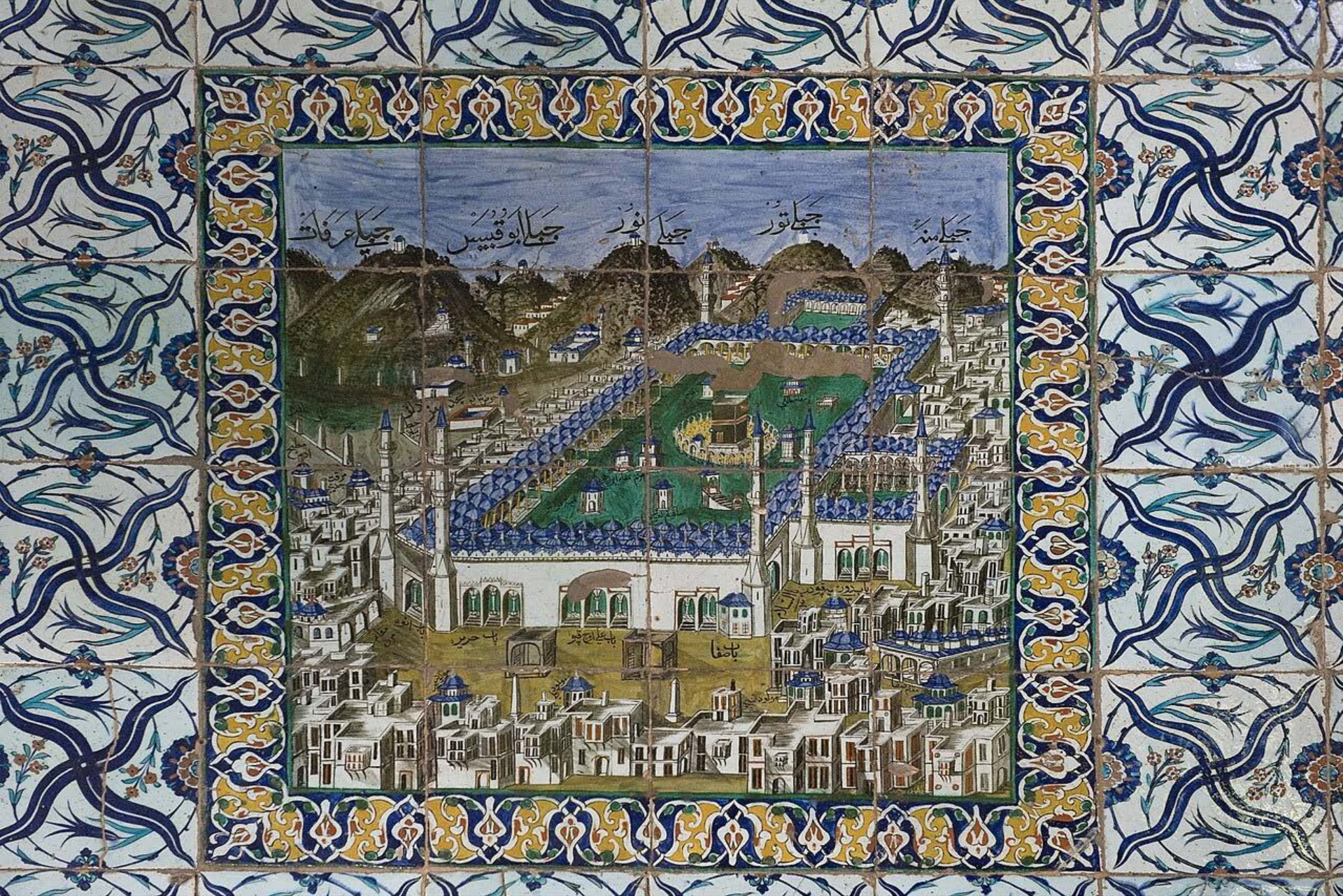
Συγκρότημα Χεκίμογλου Αλί Πασά (1734-1735)



Συγκρότημα Χεκίμογλου Αλί Πασά (1734-1735)



Συγκρότημα Χεκίμογλου Αλί Πασά (1734-1735)



Συγκρότημα Χεκίμογλου Αλί Πασά (1734-1735)

Οθωμανική Αρχιτεκτονική

Τέταρτη Περίοδος

Το Οθωμανικό Μπαρόκ

1740 – δεκαετία 1820

Σουλτάνοι

- **Μαχμούντ Ι** (1730-1754)
- **Οσμάν ΙΙΙ** (1754-1757)
- **Μουσταφά ΙΙΙ** (1757-1774)
- **Αμπντουλχαμίντ Ι** (1774-1789)
- **Σελίμ ΙΙΙ** (1789-1807)
- **Μουσταφά ΙV** (1807-1808)
- **Μαχμούντ ΙΙ** (1808-1839)

Χαρακτηριστικά της περιόδου

- Οριστικό τέλος στο κλασικό ύφος (1740)
- Εντονότερη επίδραση της δυτικής τέχνης και αρχιτεκτονικής
- Επίδραση κυρίως στη διακόσμηση και σε λεπτομέρειες και λιγότερο στη γενική μορφολογία.
- Όροι: ροκοκό, μπαρόκ, οθωμανικό μπαρόκ, ύστερο μπαρόκ, αυτοκρατορικό ύφος

Αρχιτέκτονες

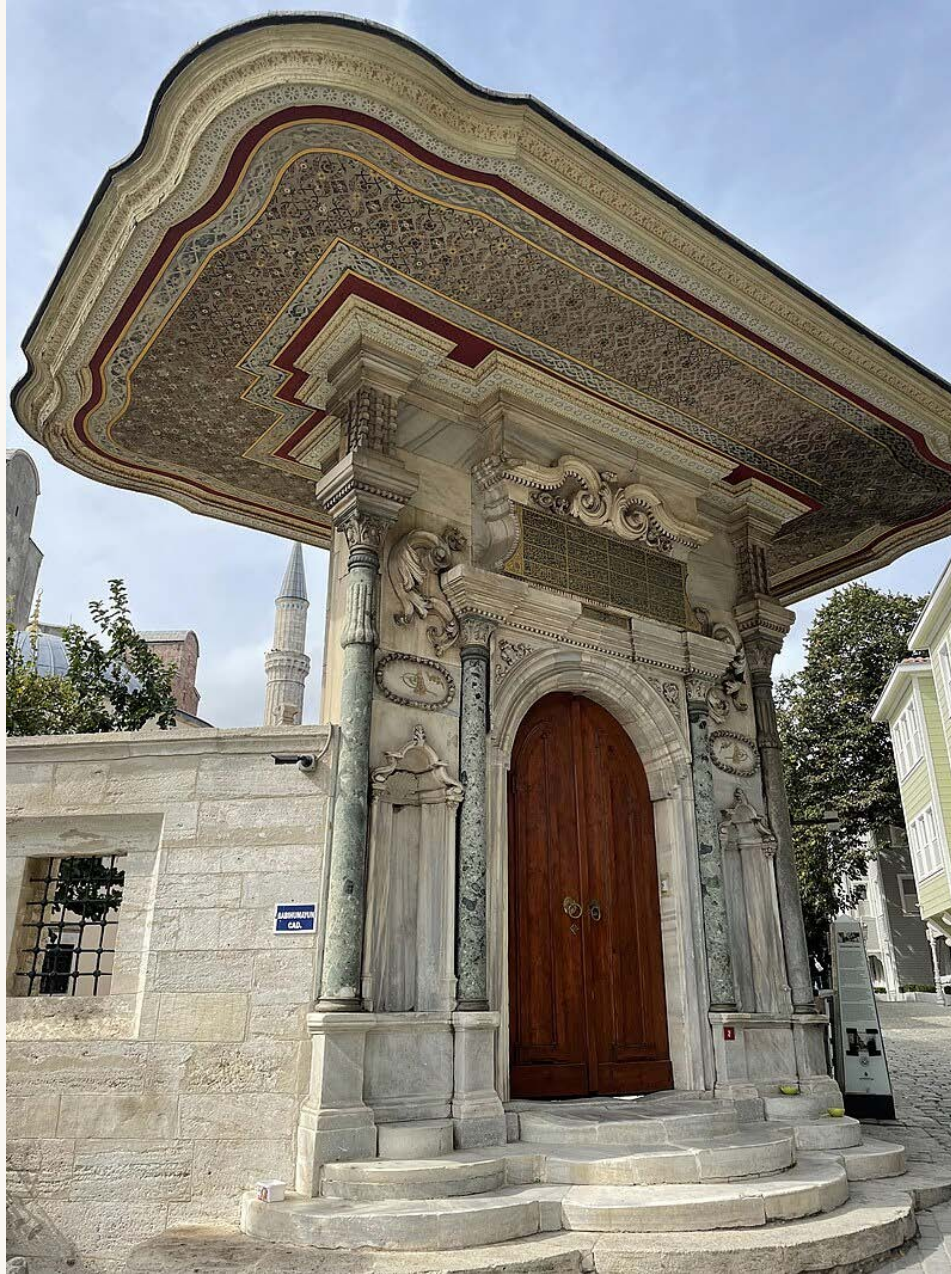
- Συμεών Κάλφας (μέσα 18^{ου} αι.)
- Μεχμέντ Ταχίρ Αγά (τρίτο τέταρτο 18^{ου} αι.)
- Κρικόρ Μπαλιάν (πρώτο τρίτο 19^{ου} αι.)



Κρήνη Νισαντζί Αχμέντ Πασά, Τέμενος Φάτιχ (1741-1742)



Κρήνη Χατζί Μεχμέντ Εμίν Αγά (1741-1742)



Ιμαρέτ Μαχμούντ Ι, Αγία Σοφία (1743)



Συγκρότημα Νουρουσμανιγιέ (1748-1755)



Συγκρότημα Νουρουσμανγιέ (1748-1755)



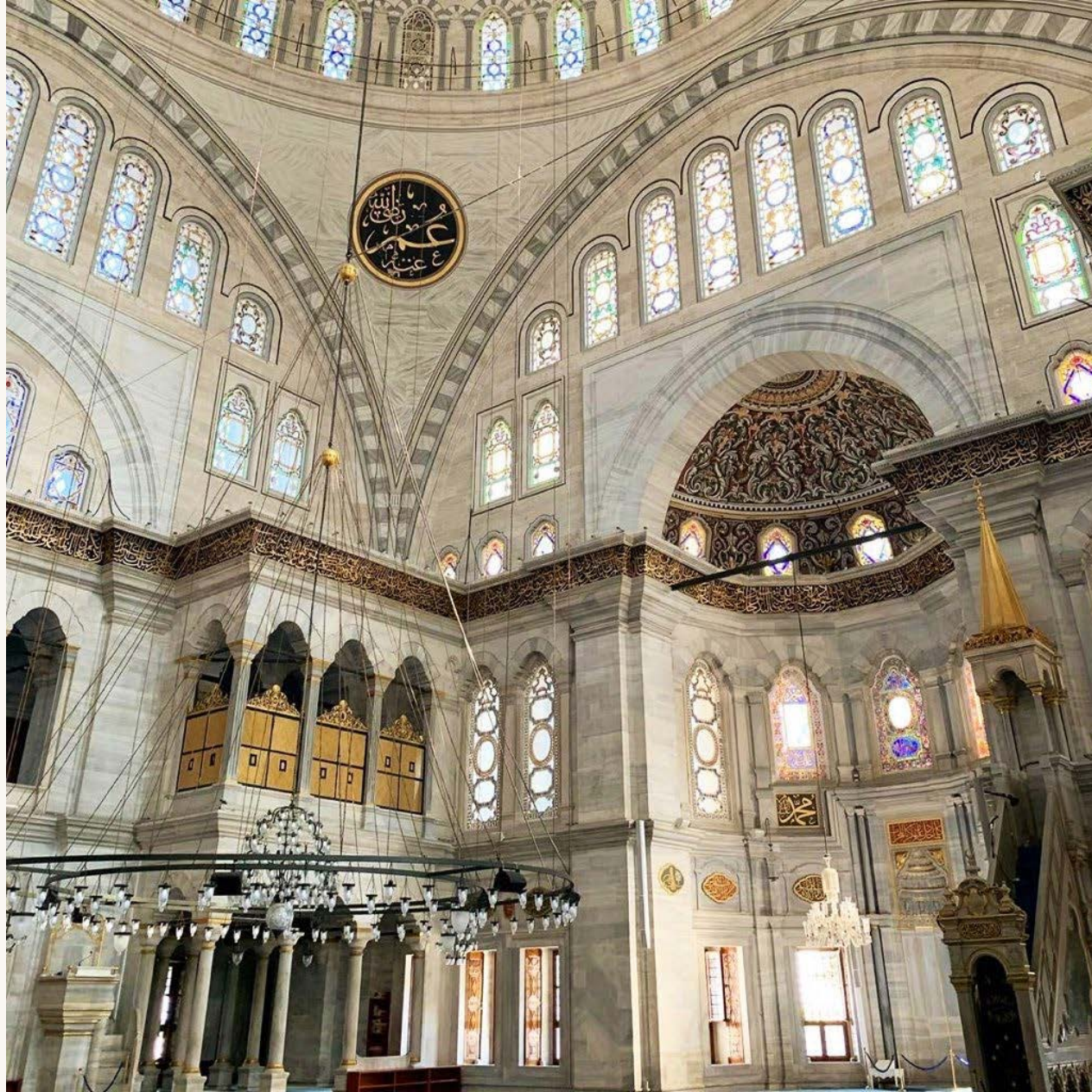
Συγκρότημα Νουρουσμανγιέ (1748-1755)



Συγκρότημα Νουρουσμανγιέ (1748-1755)



Συγκρότημα Νουρουσμανγιέ (1748-1755)



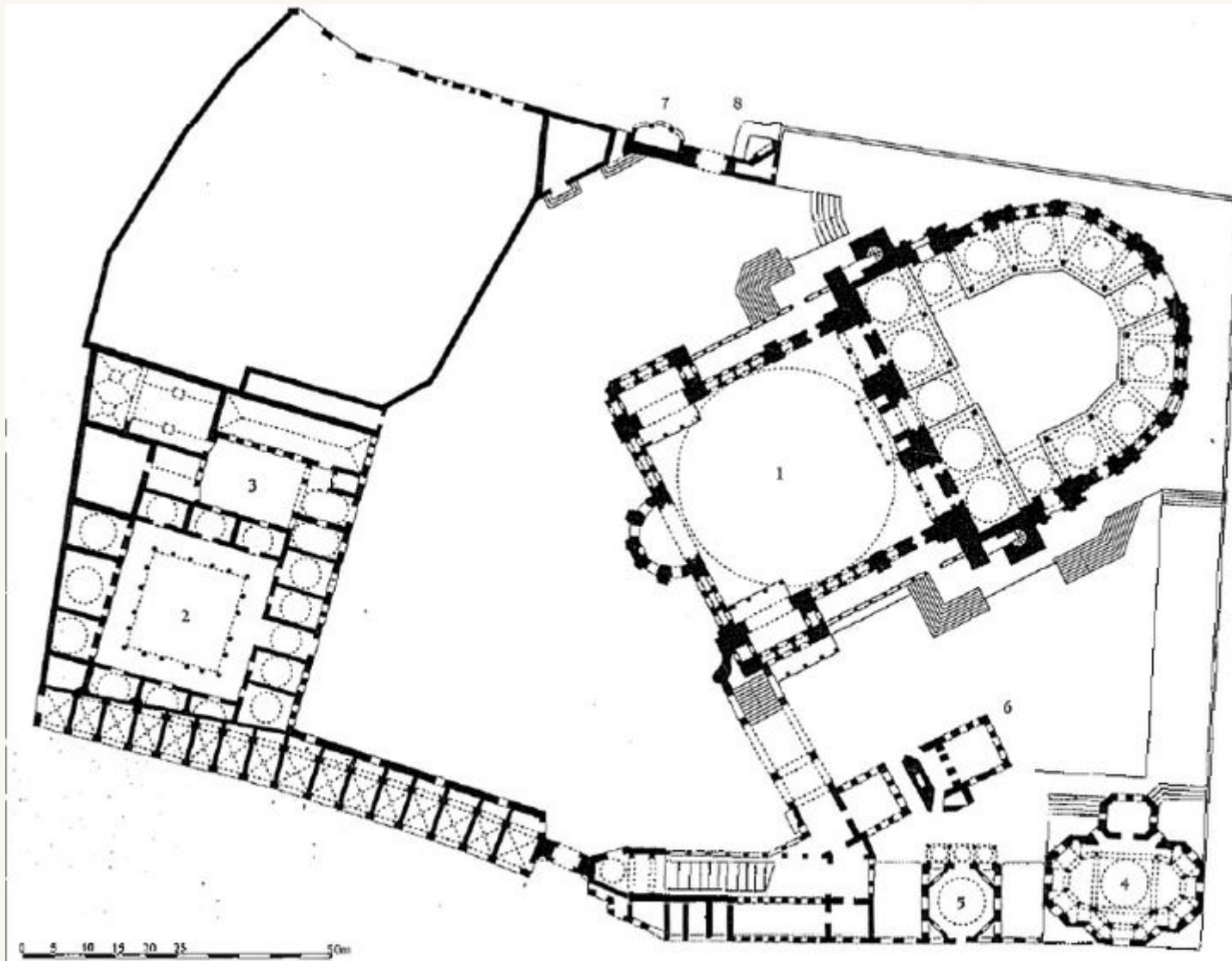
Συγκρότημα Νουρουσμανγιέ (1748-1755)



Συγκρότημα Νουρουσμανγιέ (1748-1755)



Συγκρότημα Νουρουσμανγιέ (1748-1755)

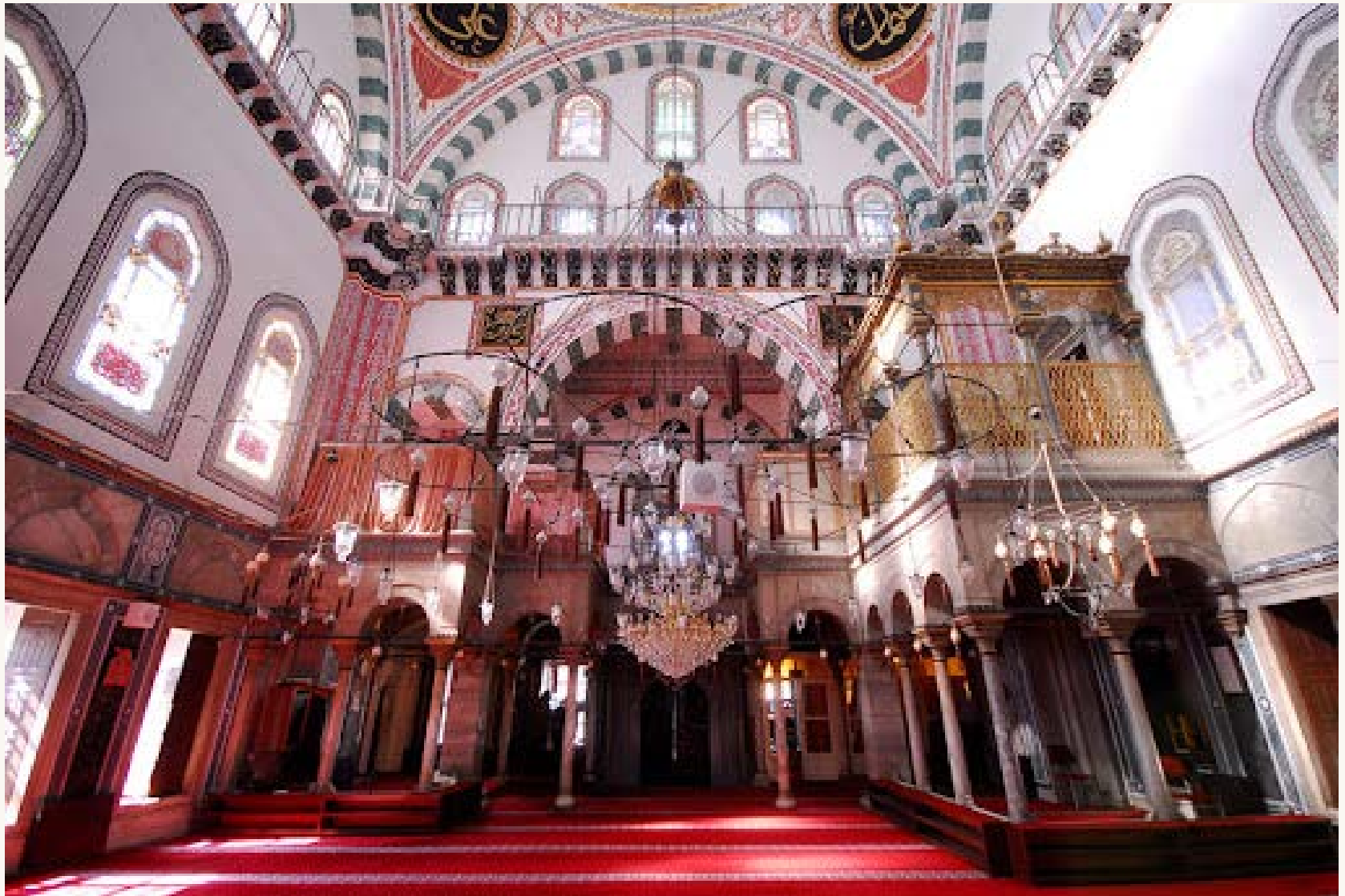


1. Cami, 2. Medrese, 3. İmaret, 4. Kitaplık, 5. Türbe, 6. Hünkar Kasrı, 7. Sebil, 8. Çeşme

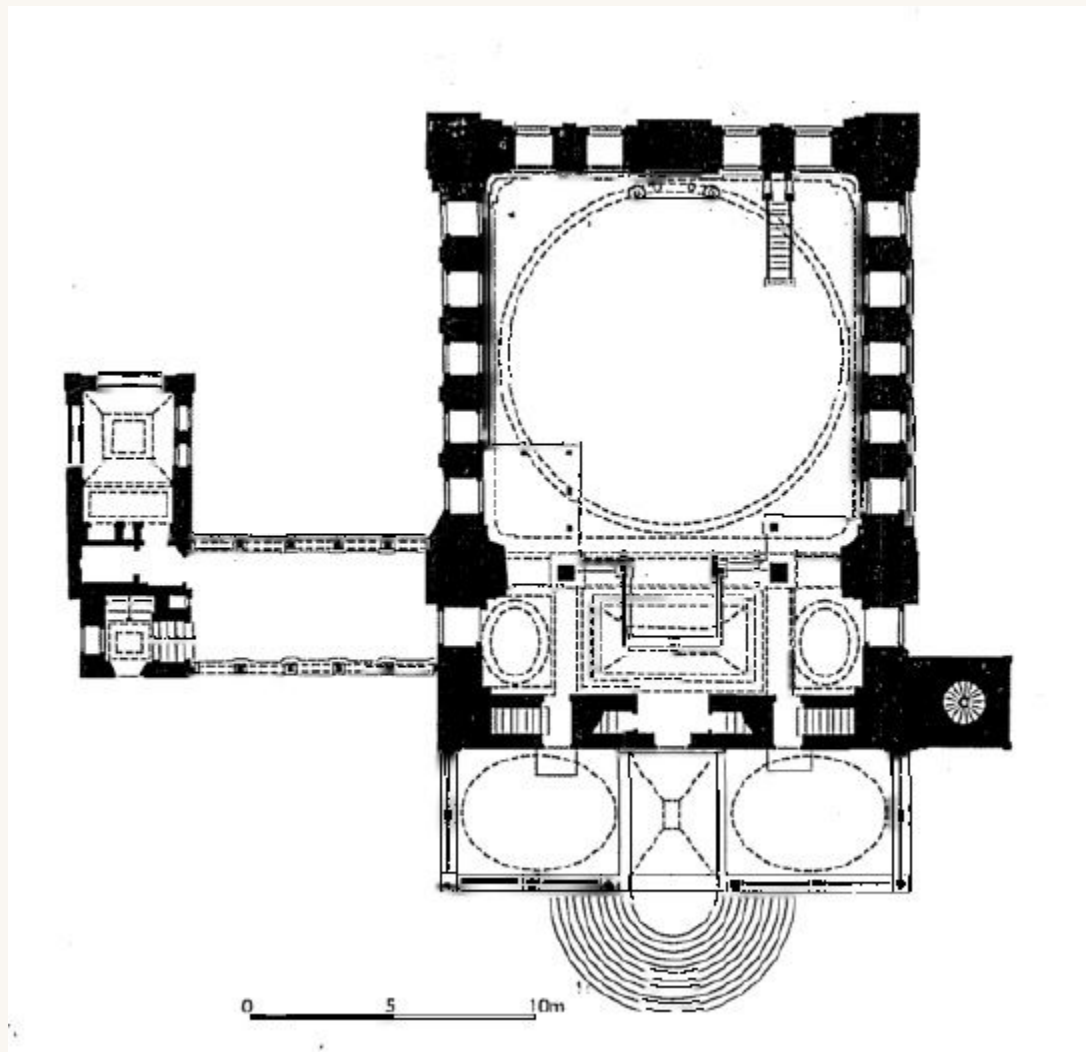
Συγκρότημα Νουρουσμανγιέ (1748-1755)



Τέμενος Αγίασμα (1757-1761)



Τέμενος Αγίασμα (1757-1761)



Τέμενος Αγίασμα (1757-1761)



Τέμενος Λαλελί (1760-1764)



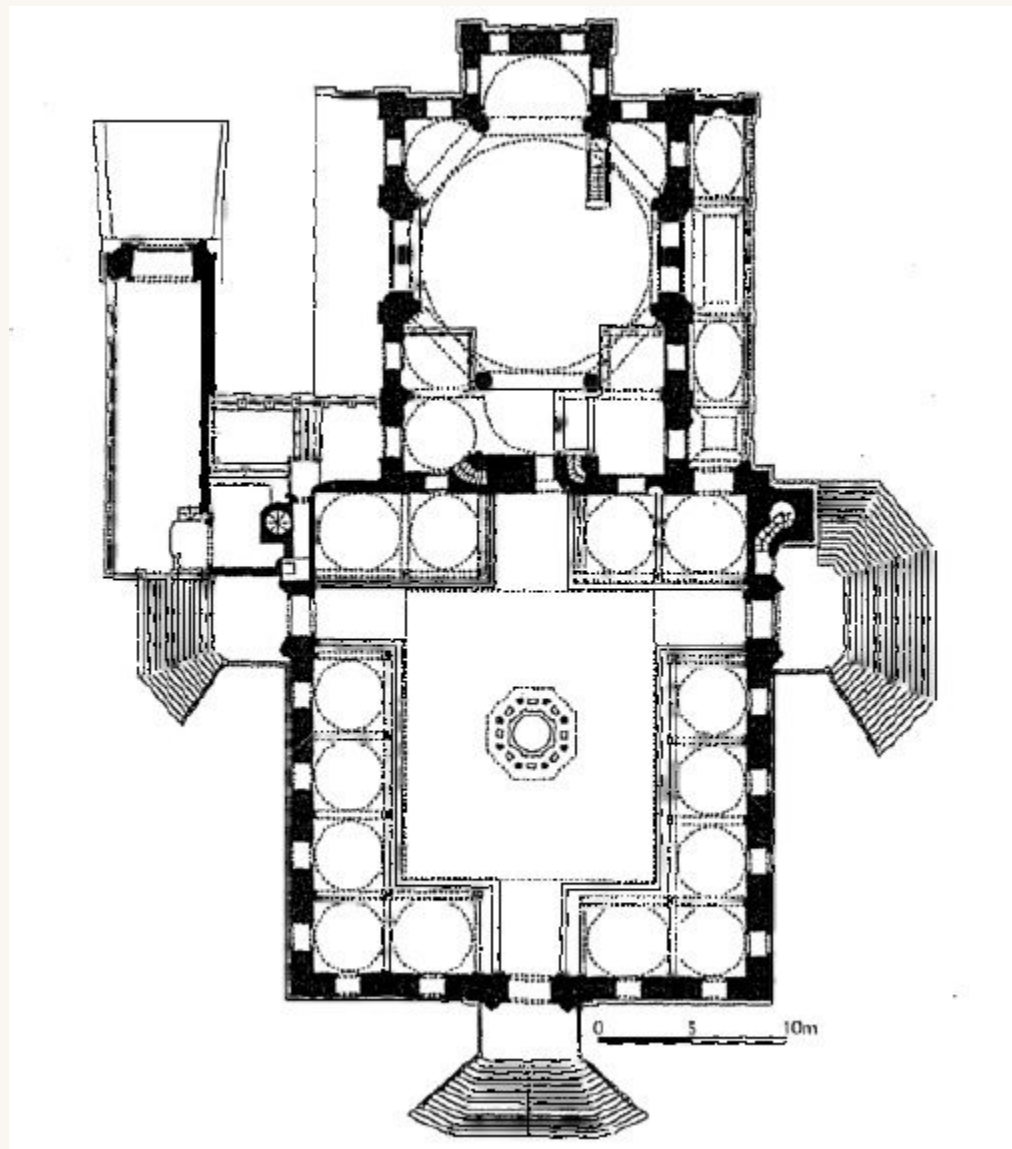
Τέμενος Λαλελί (1760-1764)



Τέμενος Λαλελί (1760-1764)



Τέμενος Λαλελί (1760-1764)



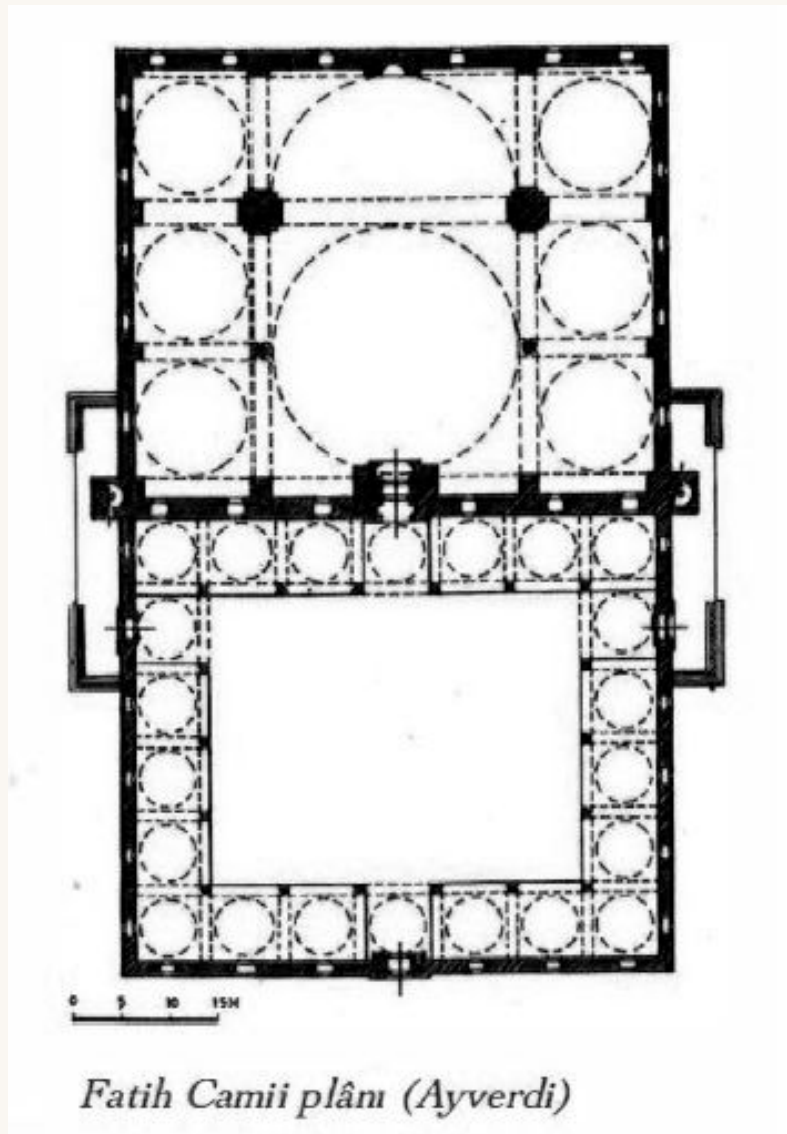
Τέμενος Λαλελί (1760-1764)



Τέμενος Μεχμέντ ΙΙ Πορθητή (1771)



Τέμενος Μεχμέτ II Πορθητή (1771)



Τέμενος Μεχμέτ II Πορθητή (1771)



Μαυσωλείο Μεχμέτ II Πορθητή (1771)



Μαυσωλείο Μεχμέτ II Πορθητή (1771)



Τέμενος Μπεηλέρμπεη (1778)



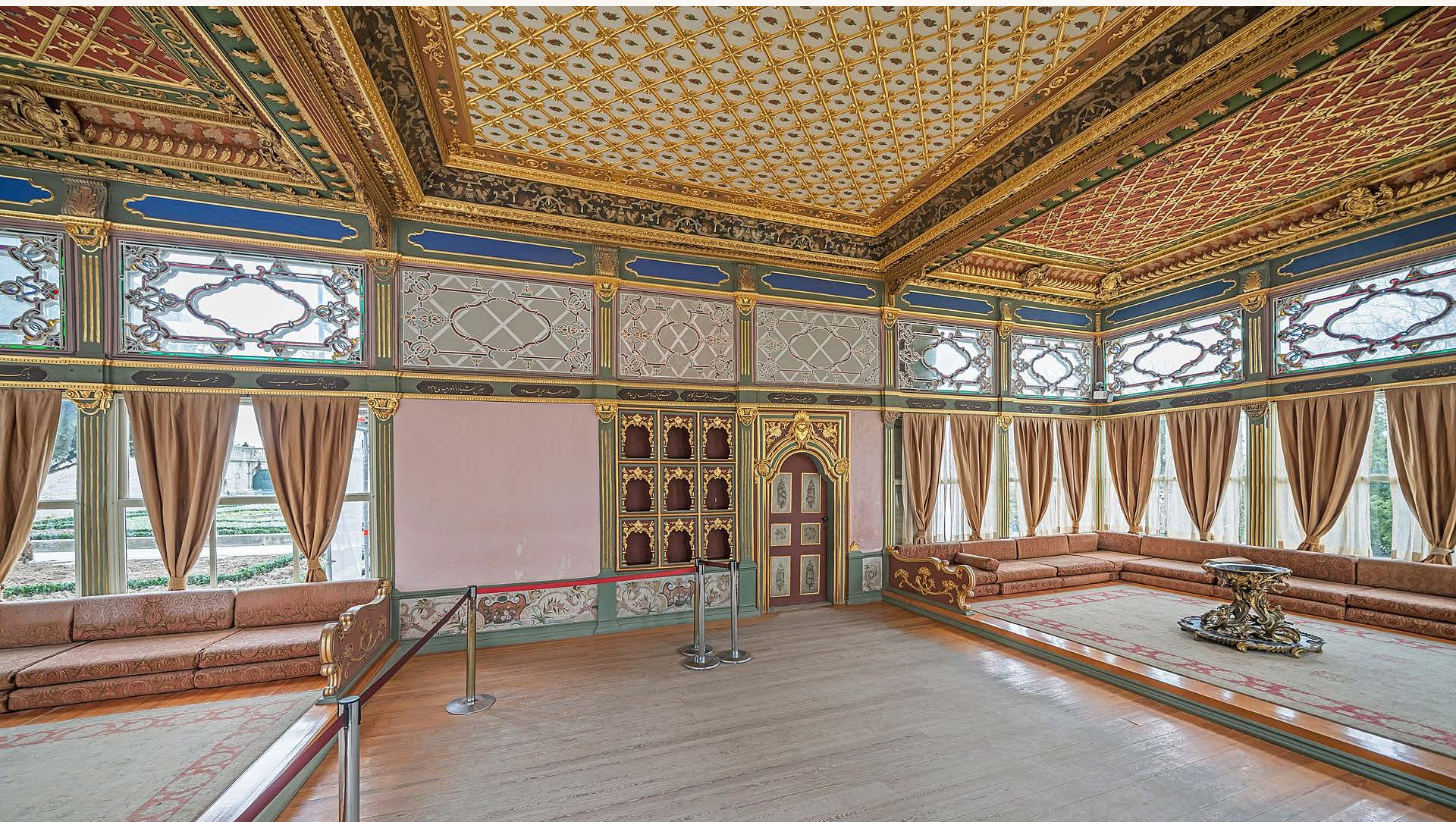
Τέμενος Μπεηλέρμπεη (1778)



Λουτρό, Ανάκτορο Τόπκαπι (1744)



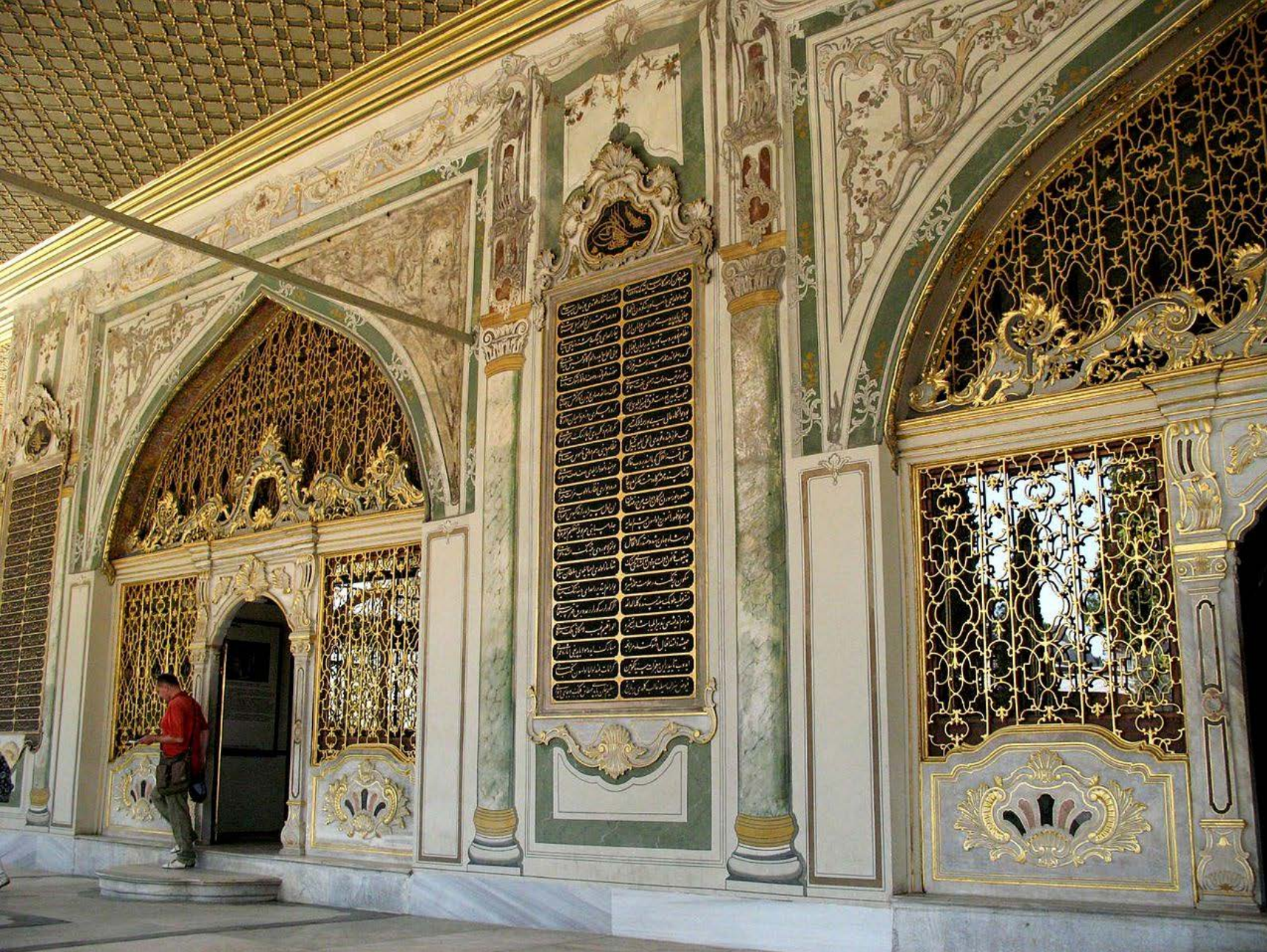
Περίπτερο Μαχμούντ Ι, Ανάκτορο Τόπκαπι (1752)



Περίπτερο Μαχμούντ Ι, Ανάκτορο Τόπκαπι (1752)



Αυτοκρατορική Αίθουσα, Ανάκτορο Τόπκαπι (18^{ος} αι.)



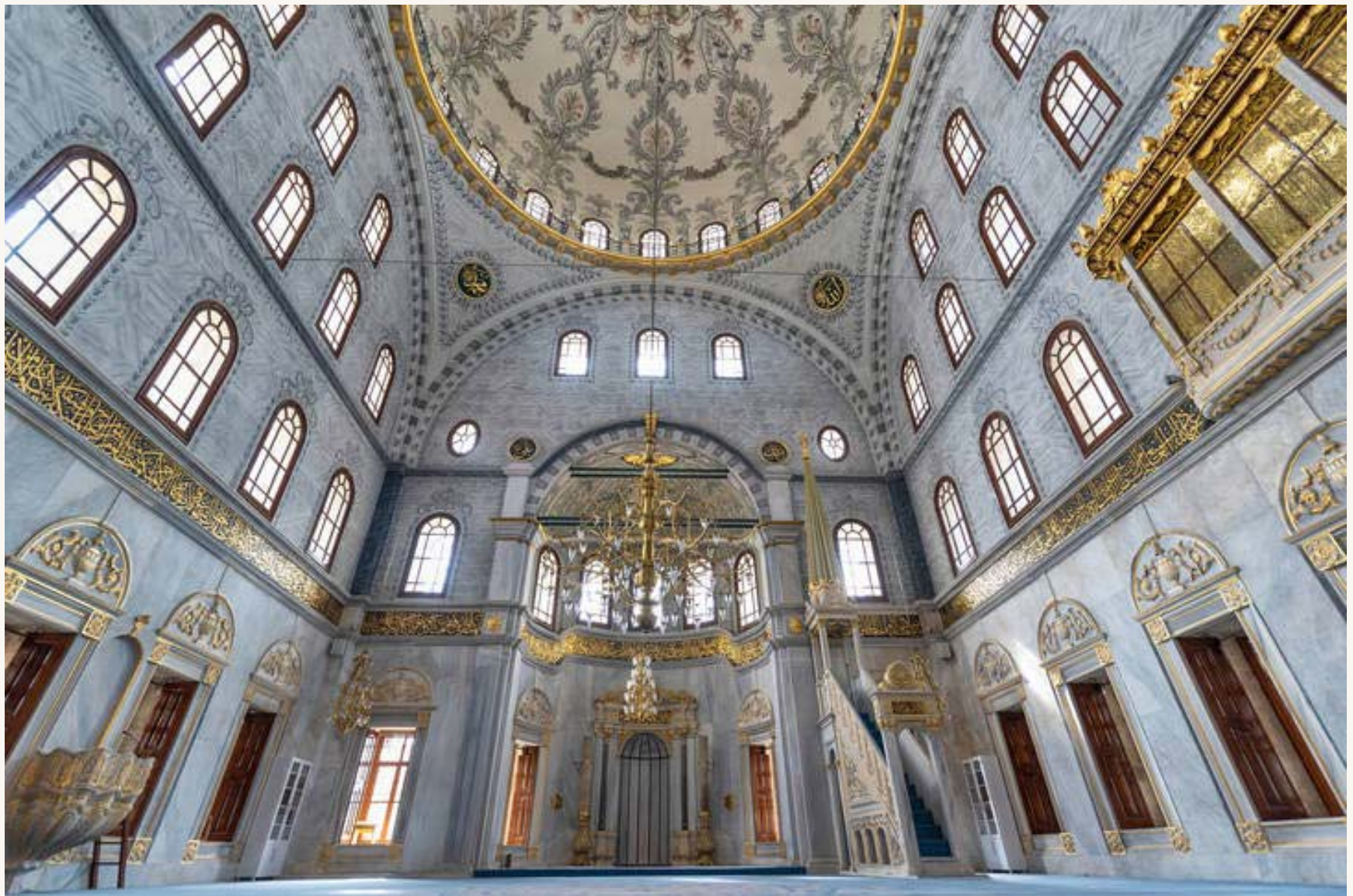
Αίθουσα Ντιβανίου, Ανάκτορο Τόπκαπι



Μαυσωλείο της Νακσιντίλ Σουλτάν (1818)



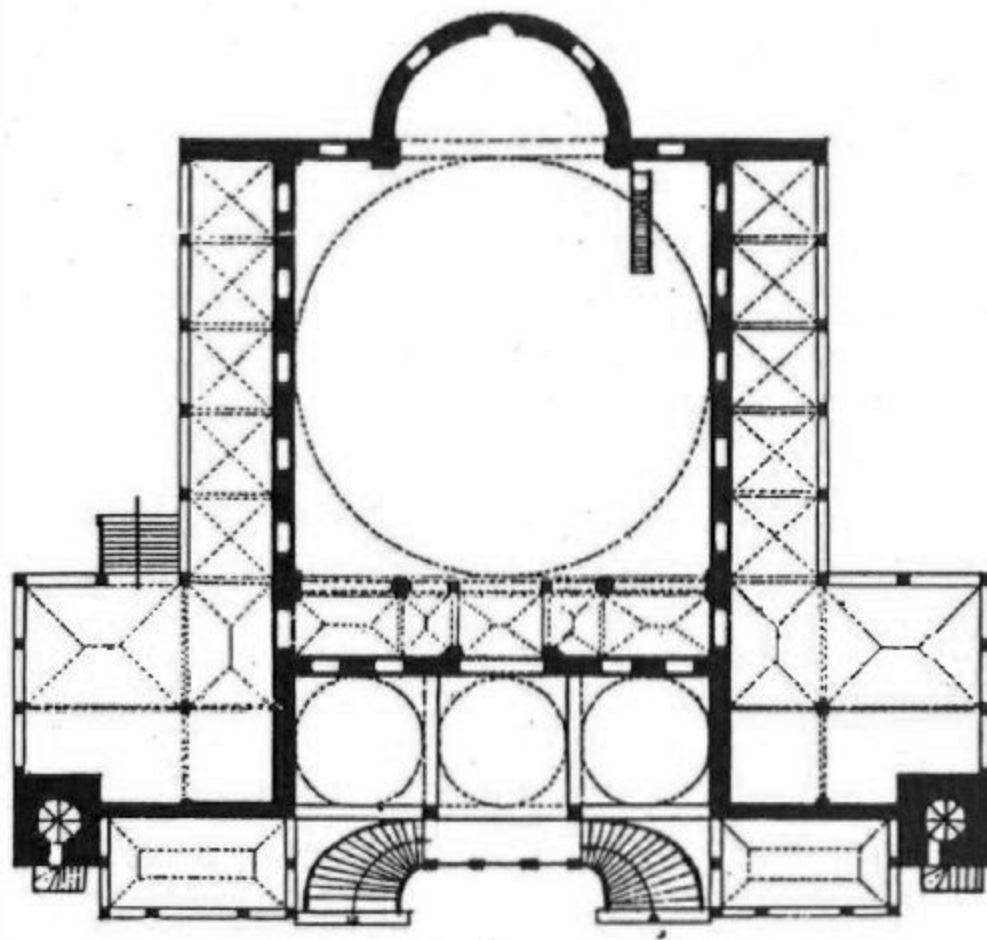
Τέμενος Νουσρετιγιέ (1822-1826)



Τέμενος Νουσρετιγιέ (1822-1826)



Τέμενος Νουσρετιγιέ (1822-1826)



Istanbul Tophane Nusretiye Camii plâni

Τέμενος Νουσρετιγιέ (1822-1826)



Τέμενος Νουσρετιγιέ (1822-1826)