

Ταξιδεύοντας στην Κωνσταντινούπολη με τους περιηγητές:

Από την Άλωση έως τις απαρχές του 20ού αιώνα



8 Ιανουαρίου:
Η πρώτη γνωριμία

22 Ιανουαρίου:
Από τη Βασιλεύουσα στην
οθωμανική πρωτεύουσα

5 Φεβρουαρίου:
Ο κόσμος της πρωτεύουσας

19 Φεβρουαρίου:
Το απόγειο της αρχιτεκτονικής

4 Μαρτίου:
Αντιθέσεις & Συνθέσεις

11 Μαρτίου:
Παγίωση, Πειραματισμός, Ανανέωση

1 Απριλίου:
Η νέα εποχή της Πόλης

15 Απριλίου:
Όψεις και αντανakλάσεις της
νεοτερικότητας

Ξεναγοί είναι οι:
Ιόλη Βγγγοπούλου, Ιστορικός - Ξεναγός
Δημήτρης Λούπης, Ιστορικός

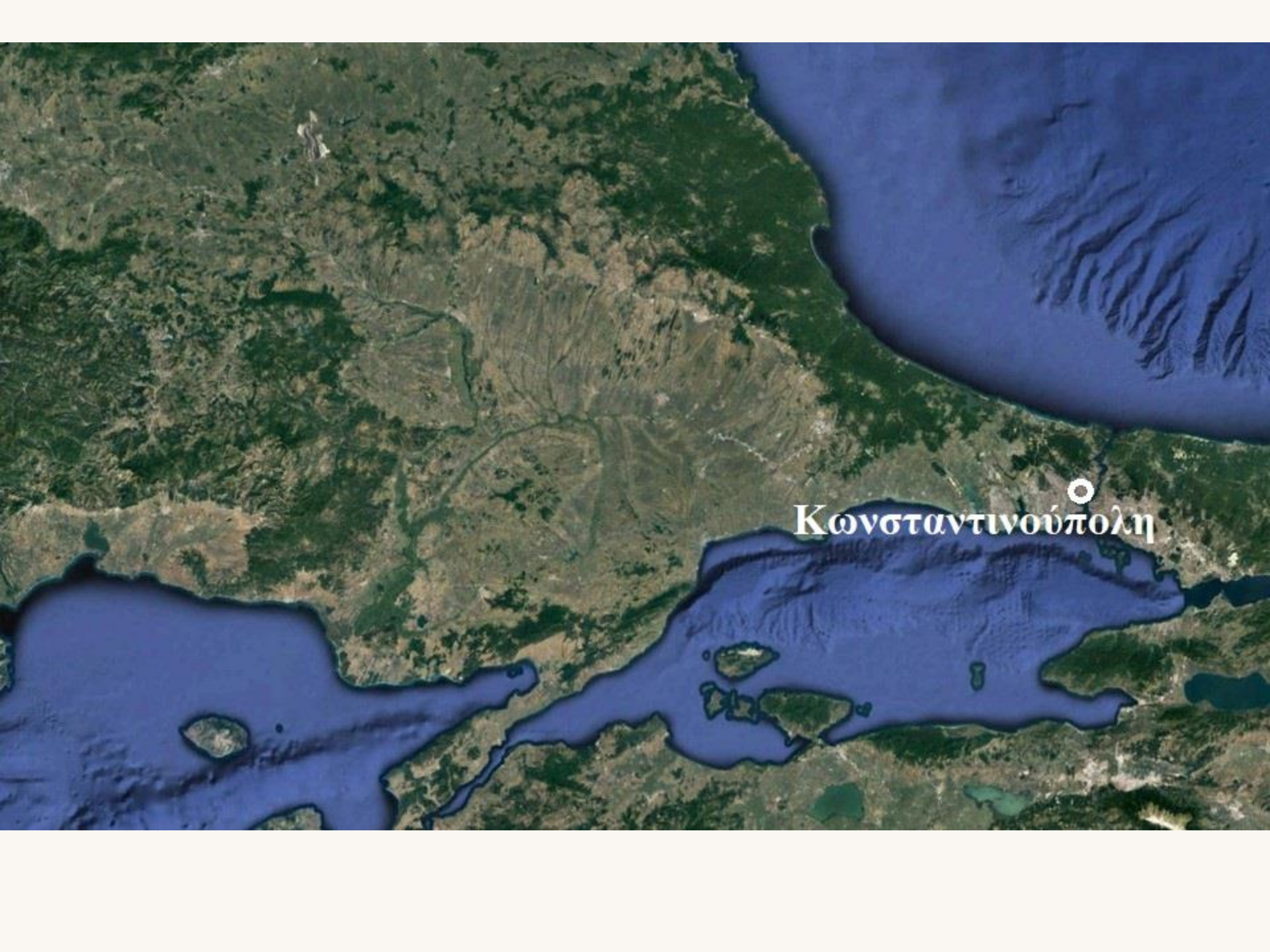
Ηλεκτρονική εγγραφή στην ιστοσελίδα
www.iskandisfoundation.org

ΠΕΡΙΗΓΗΣΗ 4B

ΚΩΝΣΤΑΝΤΙΝΟΥΠΟΛΗ

Όψεις και Αντανakλάσεις της Νεοτερικότητας

Δημήτρης Λούπης



Κωνσταντινούπολη



Η παλαιά πόλη, ο Κεράτιος, ο Βόσπορος, η ασιατική πλευρά

Σύνδεση με την προηγούμενη διάλεξη

Οθωμανική Αρχιτεκτονική

Δεύτερη Περίοδος

Η κλασική εποχή. Μετά τον Μιμάρ Σινάν

1588 - 1711



Συγκρότημα του Τεμένους του Σουλτάν Αχμέτ I (1609-1617)



Συγκρότημα του Τεμένους του Σουλτάν Αχμέτ I (1609-1617)



Συγκρότημα του Τεμένους του Σουλτάν Αχμέτ I (1609-1617)



Συγκρότημα Τεμένους Γενί Βαλιντέ (1597, 1661-1663)



Συγκρότημα Τεμένους Γενί Βαλιντέ (1597, 1661-1663)



Συγκρότημα Τεμένους Γενί Βαλιντέ (1597, 1661-1663)

Οθωμανική Αρχιτεκτονική

Τρίτη Περίοδος

Η Εποχή της Τουλίπας

1718 - 1730



Η Αίθουσα των Καρπών, Ανάκτορο Τόπκαπι (1705)



Κρήνη Σουλτάνου Αχμέτ III (1728)



Κρήνη Σουλτάνου Αχμέτ III (1728)

Οθωμανική Αρχιτεκτονική

Τέταρτη Περίοδος

Το Οθωμανικό Μπαρόκ

1740 – δεκαετία 1820



Συγκρότημα Νουρουσμανιγιέ (1748-1755)



Συγκρότημα Νουρουσμανγιέ (1748-1755)



Συγκρότημα Νουρουσμανγιέ (1748-1755)



Αυτοκρατορική Αίθουσα, Ανάκτορο Τόπκαπι (18^{ος} αι.)



Αίθουσα Ντιβανίου, Ανάκτορο Τόπκαπι



Τέμενος Νουσρετιγιέ (1822-1826)



Τέμενος Νουσρετιγιέ (1822-1826)



Τέμενος Νουσρετιγιέ (1822-1826)

Οθωμανική Αρχιτεκτονική

Πέμπτη Περίοδος

Ο 19^{ος} αιώνας

Από το Αυτοκρατορικό Ύψος στην Αρ Νουβό

δεκαετία 1820 - 1900

Σουλτάνοι

- **Μαχμούντ ΙΙ (1808-1839)**
- **Αμπντουλμετζίντ Ι (1839-1861)**
- **Αμπντουλαζίζ (1861-1876)**
- **Μουράντ V (1876)**
- **Αμπντουλχαμίτ ΙΙ (1876-1909)**

Χαρακτηριστικά της περιόδου

- Εμφάνιση επάλληλων αρχιτεκτονικών ρευμάτων
 - ~ Το Αυτοκρατορικό Ύφος
 - ~ **Εκλεκτικισμός**
 - ~ Νεοκλασικισμός
 - ~ Οριενταλισμός
 - ~ Αρ Νουβό
- Συνδυασμός στοιχείων από διάφορα ρεύματα.
- Έντονος μνημειακός χαρακτήρας της αρχιτεκτονικής πρακτικής
- Κτήρια δημόσιας χρήσης και κρατικών θεσμών και υπηρεσιών
- Κυριαρχούν οι ευρωπαϊοί αρχιτέκτονες και οι οθωμανοί με σπουδές στην Ευρώπη.
- Οι αρχιτέκτονες της οικογένειας Μπαλιάν εκτελούν σουλτανικές παραγγελίες για σχεδόν έναν αιώνα.

Αρχιτέκτονες

- Οχαννές Μπογκός Νταντιάν
- **Οικογένεια Μπαλιάν (Κρικόρ, Γκαραμπέτ, Νικογκός, Σαρκίς, Αγκόπ, Σίμων)**
- **Αδελφοί Gaspare & Giuseppe Fossati**
- **Raimondo d'Aronco**
- Montani Efendi
- **Alexandre Vallaury**
- August Jasmund (Jachmund)
- Otto Ritter
- Hellmuth Cuno
- Βασιλάκης Ιωαννίδης
- Χοβσέπ Αζναβού
- Giulio Mongeri



Σαρκίς Μπαλιάν (1835-1899)



Raimondo d'Aronco (1857-1932)

ΤΟ ΑΥΤΟΚΡΑΤΟΡΙΚΟ ΥΦΟΣ





ΚΩΝΣΤΑΝΤΙΝΟΥΠΟΛΗ, Μουσολείο Μαχμούντ ΙΙ,
1840, Οχαννές & Μπογκός Νταντιάν



ΚΩΝΣΤΑΝΤΙΝΟΥΠΟΛΗ, Μουσολείο Μαχμούντ ΙΙ,
1840, Οχαννές & Μπογκός Νταντιάν



ΚΩΝΣΤΑΝΤΙΝΟΥΠΟΛΗ, Τόπκαπι, Πύργος Δικαιοσύνης, 1820



ΚΩΝΣΤΑΝΤΙΝΟΥΠΟΛΗ, Σχολή Τζεβρί Κάλφα, 1819



ΚΩΝΣΤΑΝΤΙΝΟΥΠΟΛΗ, Συγκρότημα μαυσωλείου και βιβλιοθήκης Χιουσρέβ Πασά, 1839



ΚΩΝΣΤΑΝΤΙΝΟΥΠΟΛΗ, Τέμενος Χιρκά-ι Σερίφ, 1847-1851



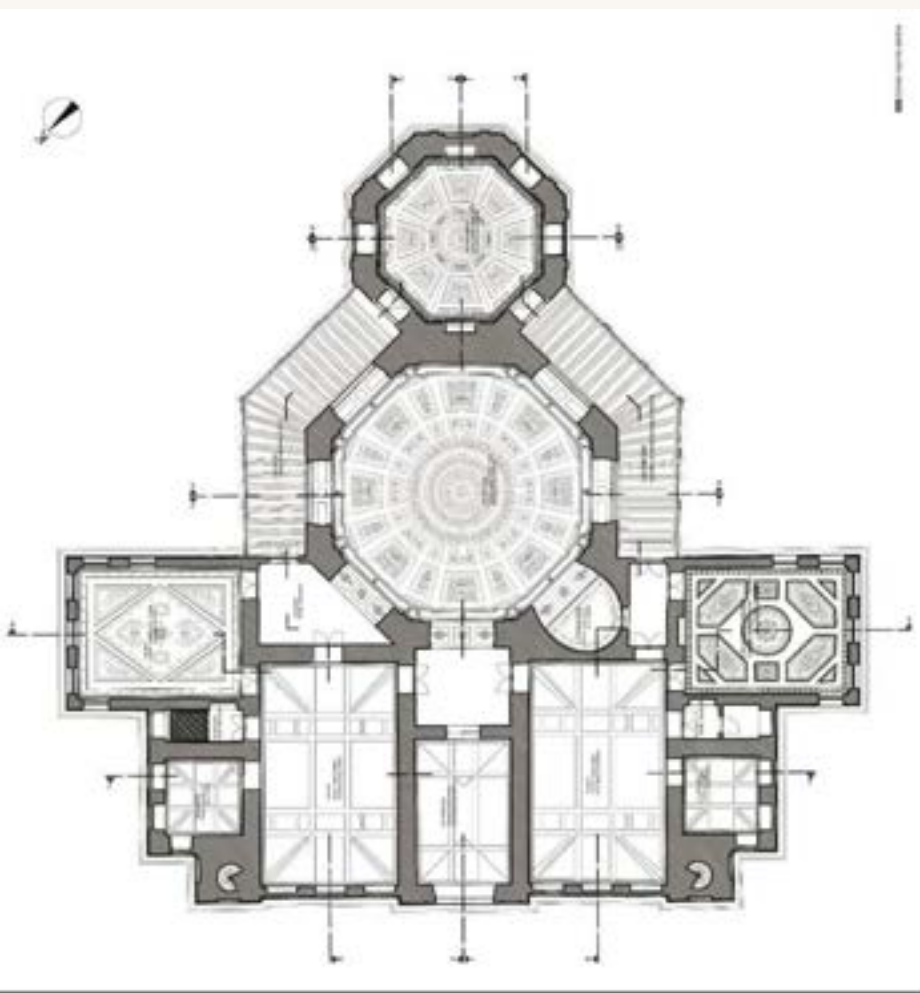
ΚΩΝΣΤΑΝΤΙΝΟΥΠΟΛΗ, Τέμενος Χιρκά-ι Σεριφ, 1847-1851



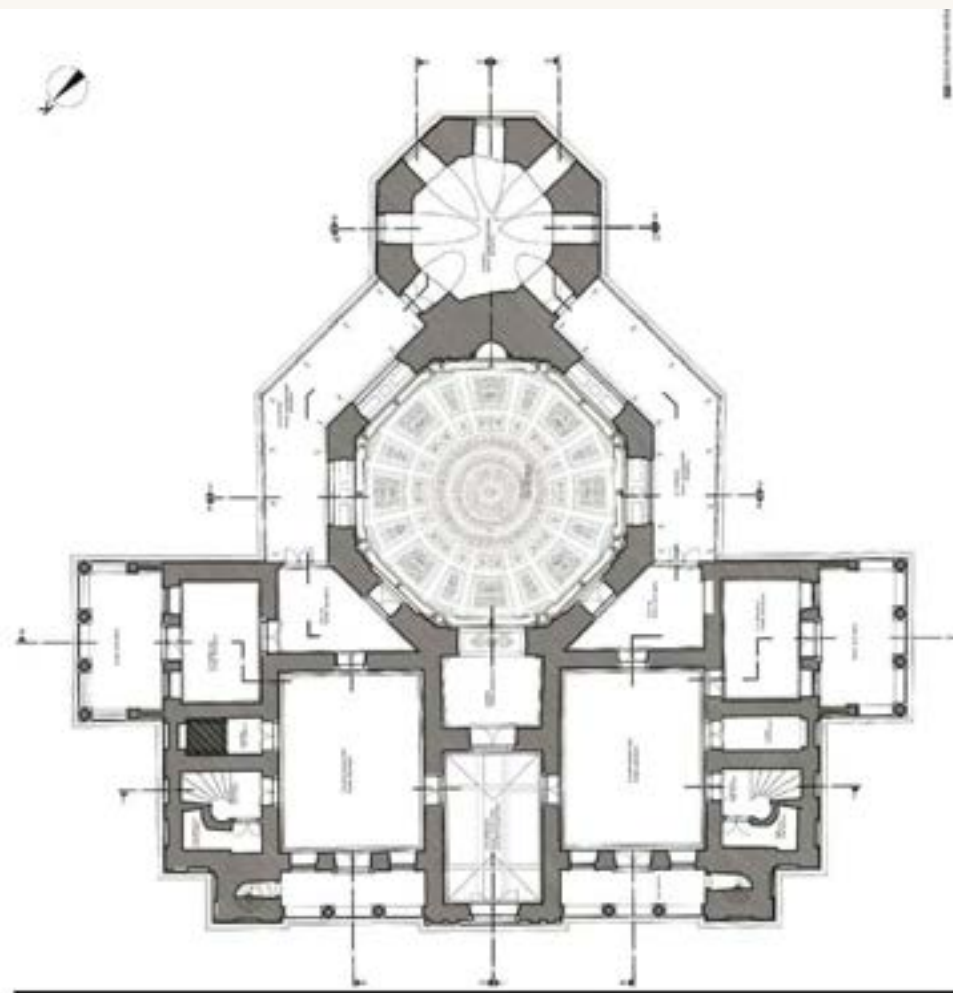
ΚΩΝΣΤΑΝΤΙΝΟΥΠΟΛΗ, Τέμενος Χιρκά-ι Σερίφ, 1847-1851



ΚΩΝΣΤΑΝΤΙΝΟΥΠΟΛΗ, Τέμενος Χιρκά-ι Σερίφ, 1847-1851



Hırka-i Şerif Camii, Üst Kat Tavan Planı (İİÖİ Arşivi)



Hırka-i Şerif Camii, Alt Kat Tavan Planı (İİÖİ Arşivi)

ΚΩΝΣΤΑΝΤΙΝΟΥΠΟΛΗ, Τέμενος Χιρκά-ι Σερίφ, 1847-1851

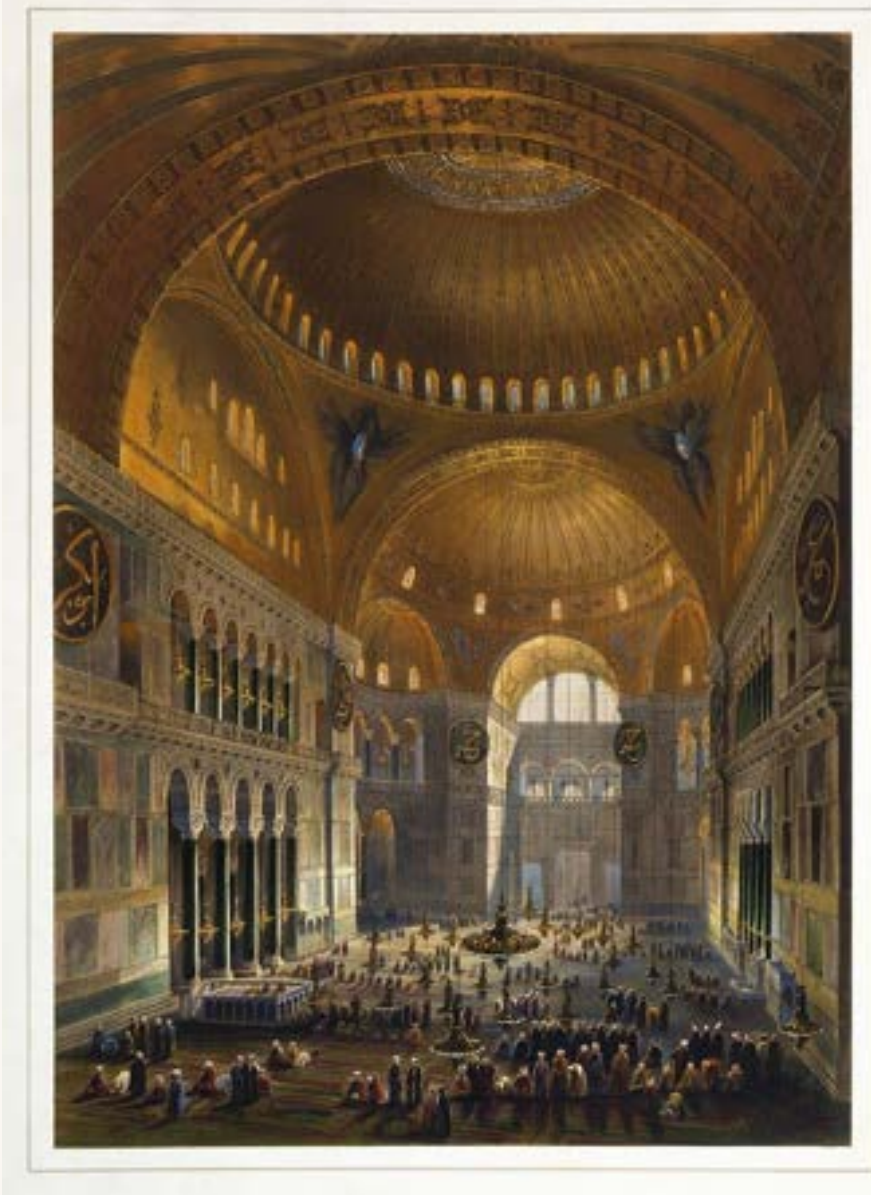
ΕΚΛΕΚΤΙΚΙΣΜΟΣ



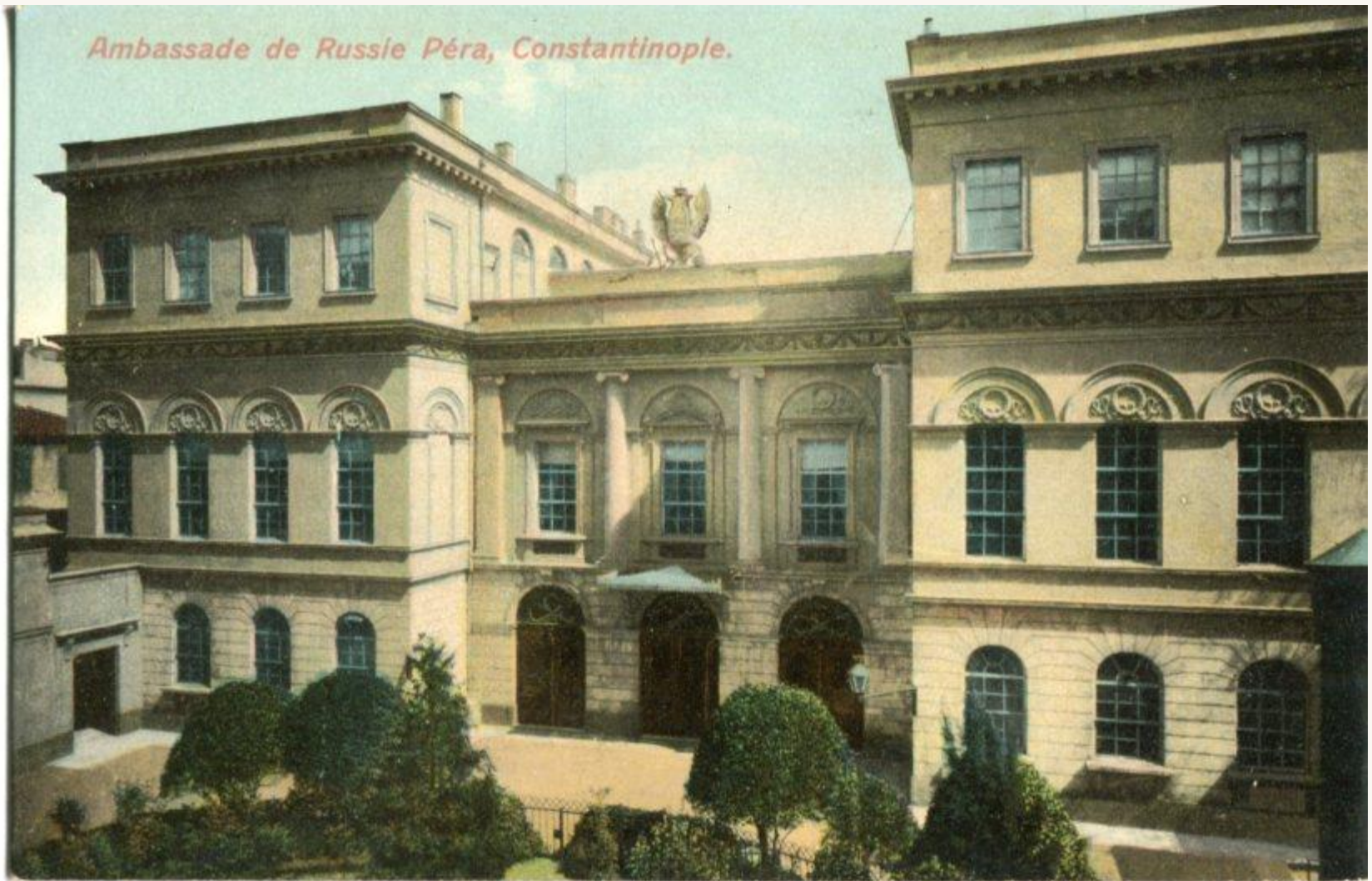
Gaspare & Giuseppe **Fossati**

στην Κωνσταντινούπολη ως επίσημοι αρχιτέκτονες της οθωμανικής αυλής από το 1836 έως το 1858

- Ρωσική Πρεσβεία (1837)
- Πανεπιστήμιο Νταρουλφουνούν (1846)
- Κρατικά Αρχεία (1846)
- Αποκατάσταση Αγίας Σοφίας (1847-1849)
- Ανάκτορο Ρεσίντ Πασά (1847)



ΚΩΝΣΤΑΝΤΙΝΟΥΠΟΛΗ, Αγία Σοφία, μετά τα έργα των Φοσσάτι,
1852



ΚΩΝΣΤΑΝΤΙΝΟΥΠΟΛΗ, Ρωσική Πρεσβεία, Φοσσάτι, 1837



ΚΩΝΣΤΑΝΤΙΝΟΥΠΟΛΗ, Ανάκτορο Ντολμά-μπαχτσέ,
1843-1853/4, Γκαραμπέτ & Νικογκός Μπαλιάν



ΚΩΝΣΤΑΝΤΙΝΟΥΠΟΛΗ, Ανάκτορο Ντολμά-μπαχτσέ,
Πύλη Θησαυροφυλακίου



ΚΩΝΣΤΑΝΤΙΝΟΥΠΟΛΗ, Ανάκτορο Ντολμά-μπαχτσέ,
Πρόσοψη Αίθουσας Τελετών



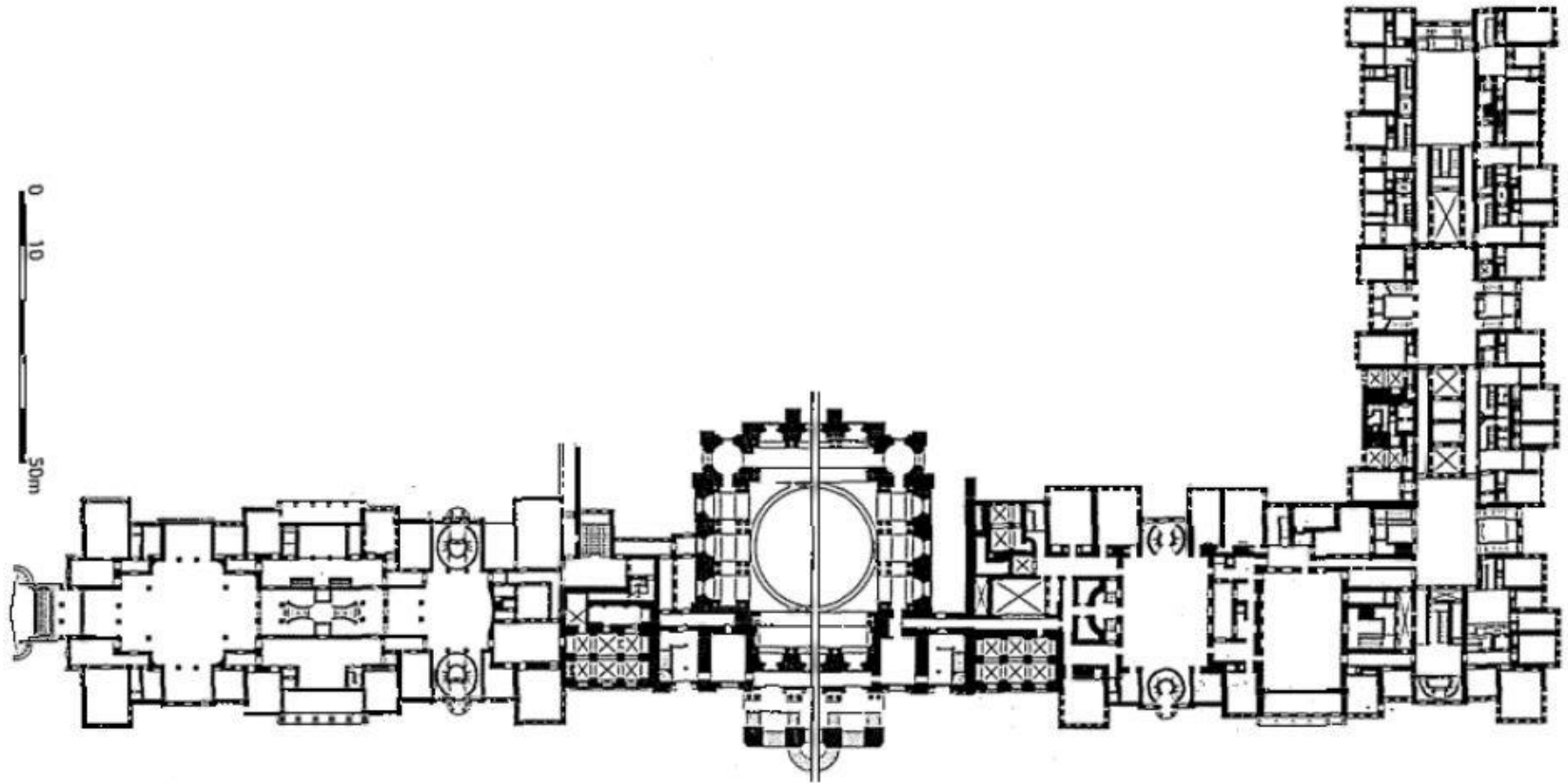
ΚΩΝΣΤΑΝΤΙΝΟΥΠΟΛΗ, Ανάκτορο Ντολμά-μπαχτσέ,
Αίθουσα Τελετών



ΚΩΝΣΤΑΝΤΙΝΟΥΠΟΛΗ, Ανάκτορο Ντολμά-μπαχτσέ,
Πρόσοψη Αίθουσας Σελαμλίκ



ΚΩΝΣΤΑΝΤΙΝΟΥΠΟΛΗ, Ανάκτορο Ντολμά-μπαχτσέ,
Εσωτερικό Τμήματος Σελαμλίκ



ΚΩΝΣΤΑΝΤΙΝΟΥΠΟΛΗ, Ανάκτορο Ντολμά-μπαχτσέ



ΚΩΝΣΤΑΝΤΙΝΟΥΠΟΛΗ, Περίπτερο Ιχλαμούρ, 1849-1855,
Νικογκός Μπαλιάν



ΚΩΝΣΤΑΝΤΙΝΟΥΠΟΛΗ, Περίπτερο Κιουτσούκ Σου, 1856,
Νικογκός Μπαλιάν



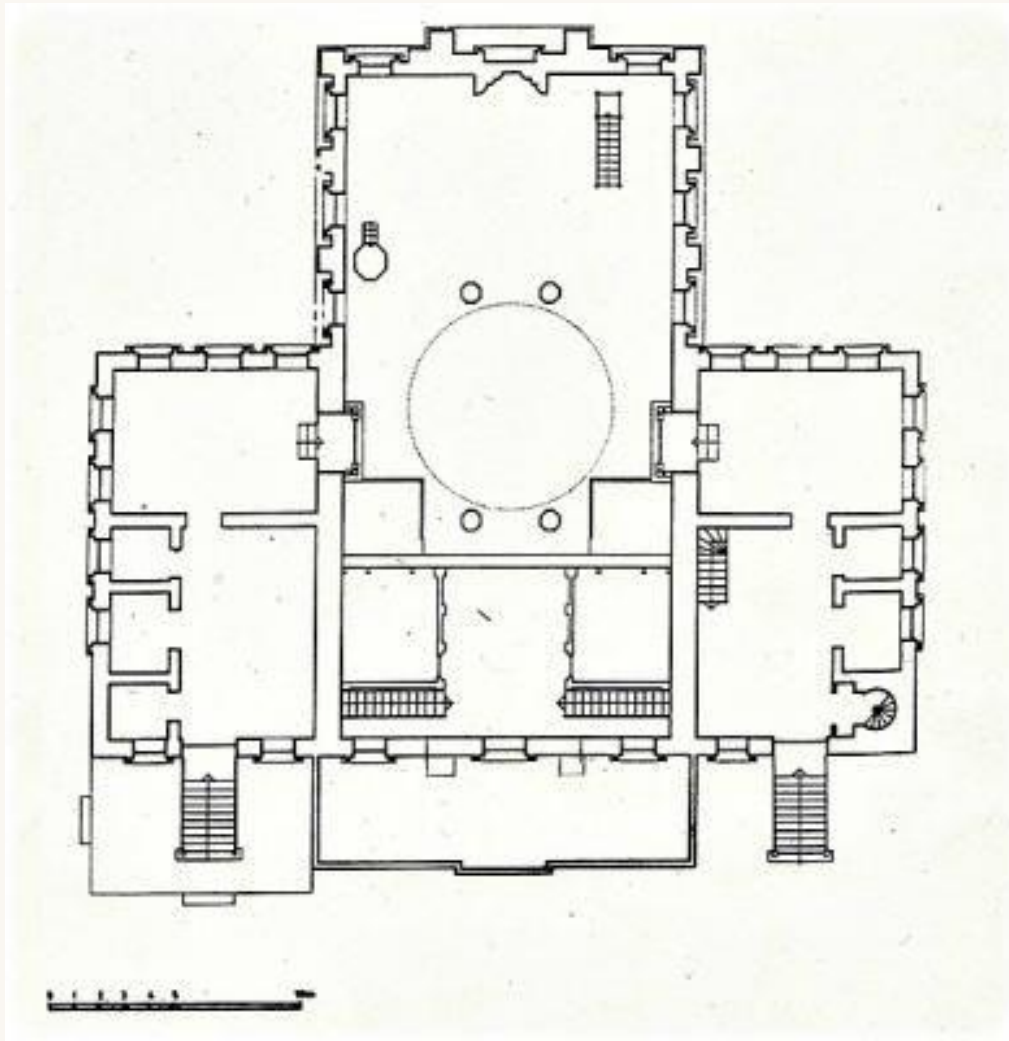
ΚΩΝΣΤΑΝΤΙΝΟΥΠΟΛΗ, Ανάκτορο Τσιραγάν,
1872, Νικογκός & Σαρκής Μπαλιάν



ΚΩΝΣΤΑΝΤΙΝΟΥΠΟΛΗ, Γιλντίζ, Τέμενος Χαμιντιγιέ,
1886, Σαρκίς Μπαλιάν



ΚΩΝΣΤΑΝΤΙΝΟΥΠΟΛΗ, Γιλντίζ, Τέμενος Χαμιντιγιέ,
1886, Σαρκίς Μπαλιάν



ΚΩΝΣΤΑΝΤΙΝΟΥΠΟΛΗ, Γιλντίζ, Τέμενος Χαμιντιγιέ,
1886, Σαρκίς Μπαλιάν



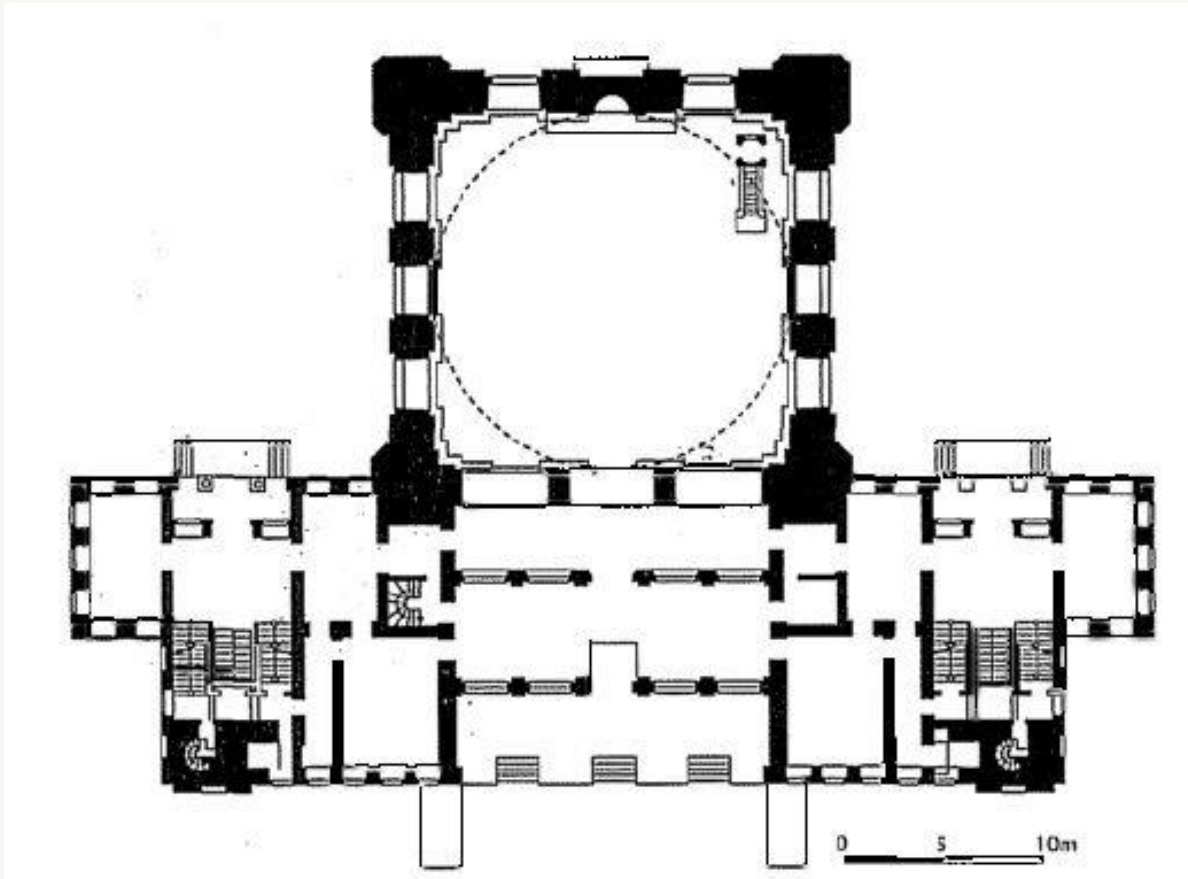
ΚΩΝΣΤΑΝΤΙΝΟΥΠΟΛΗ, Τέμενος Ντολμά-μπαχτσέ,
1855



ΚΩΝΣΤΑΝΤΙΝΟΥΠΟΛΗ, Τέμενος Ντολμά-μπαχτσέ,
1855



ΚΩΝΣΤΑΝΤΙΝΟΥΠΟΛΗ, Τέμενος Ντολμά-μπαχτσέ,
1855



ΚΩΝΣΤΑΝΤΙΝΟΥΠΟΛΗ, Τέμενος Ντολμά-μπαχτσέ,
1855



ΚΩΝΣΤΑΝΤΙΝΟΥΠΟΛΗ, Τέμενος Ορτά-κιόι,
1854-1856, Γκαραμπέτ & Νικογκός Μπαλιάν



ΚΩΝΣΤΑΝΤΙΝΟΥΠΟΛΗ, Τέμενος Ορτά-κιόι,
1854-1856, Γκαραμπέτ & Νικογκός Μπαλιάν



ΚΩΝΣΤΑΝΤΙΝΟΥΠΟΛΗ, Τέμενος Ορτά-κιόι,
1854-1856, Γκαραμπέτ & Νικογκός Μπαλιάν



ΚΩΝΣΤΑΝΤΙΝΟΥΠΟΛΗ, Τέμενος Περτεβνιγιάλ,
1871, Μοντάιι Εφέντι ή Αγκόπ Μπαλιάν



ΚΩΝΣΤΑΝΤΙΝΟΥΠΟΛΗ, Τέμενος Περτεβνιγιάλ,
1871, Μοντάιι Εφέντι ή Αγκόπ Μπαλιάν



ΚΩΝΣΤΑΝΤΙΝΟΥΠΟΛΗ, Πατρ. Ναός Αγίου Γεωργίου, 1720 κ.ε.



ΚΩΝΣΤΑΝΤΙΝΟΥΠΟΛΗ, Ναός Αγίας Τριάδας,
1880, Βασ. Ιωαννίδης



ΚΩΝΣΤΑΝΤΙΝΟΥΠΟΛΗ, Ναός Αγίας Τριάδας,
1880, Βασ. Ιωαννίδης



ΚΩΝΣΤΑΝΤΙΝΟΥΠΟΛΗ, Βουλγαρικός Ναός Αγίου Στεφάνου,
1895-1898, Χοβσέπ Αζναβού



ΚΩΝΣΤΑΝΤΙΝΟΥΠΟΛΗ, Καθολικός Ναός Αγίου Αντωνίου,
1906-1912, Giulio Mongeri



ΚΩΝΣΤΑΝΤΙΝΟΥΠΟΛΗ, Συναγωγή Ασκενάζι,
1900



ΚΩΝΣΤΑΝΤΙΝΟΥΠΟΛΗ,
Ζάππειο Παρθενάγωγείο,
1875



ΚΩΝΣΤΑΝΤΙΝΟΥΠΟΛΗ, Μεγάλη του Γένους Σχολή, 1882



ΚΩΝΣΤΑΝΤΙΝΟΥΠΟΛΗ, Γαλατάς, Οθωμανική Τράπεζα,
1890



ΚΩΝΣΤΑΝΤΙΝΟΥΠΟΛΗ, Ξενοδοχείο Πέρα Παλάς,
1895



ΚΩΝΣΤΑΝΤΙΝΟΥΠΟΛΗ, Ξενοδοχείο Πέρα Παλάς,
1895



ΚΩΝΣΤΑΝΤΙΝΟΥΠΟΛΗ, Εμπορικό κτίσμα Σιτέ ντε Πέρα,
1876



ΚΩΝΣΤΑΝΤΙΝΟΥΠΟΛΗ, Εμπορικό κτίσμα Σιτέ ντε Πέρα,
1876



ΚΩΝΣΤΑΝΤΙΝΟΥΠΟΛΗ,
Αγορά Ρωμυλίας, 1894



ΚΩΝΣΤΑΝΤΙΝΟΥΠΟΛΗ, Τοπχανέ, Πύργος Ωρολογιού,
1848

ΟΡΙΕΝΤΑΛΙΣΜΟΣ





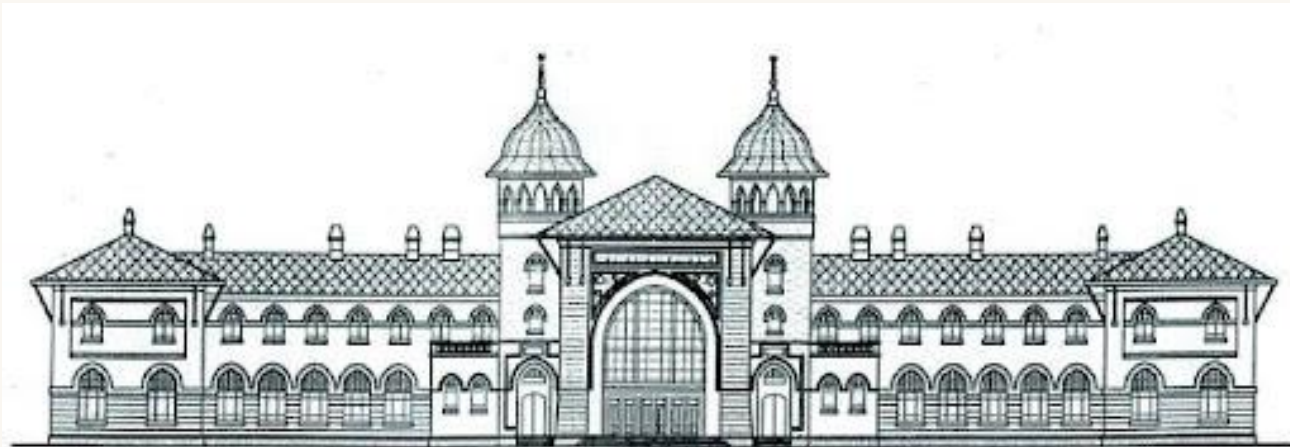
ΚΩΝΣΤΑΝΤΙΝΟΥΠΟΛΗ, Σιδηροδρομικός Σταθμός Σίρκετζι,
1888-1890, August Jasmund



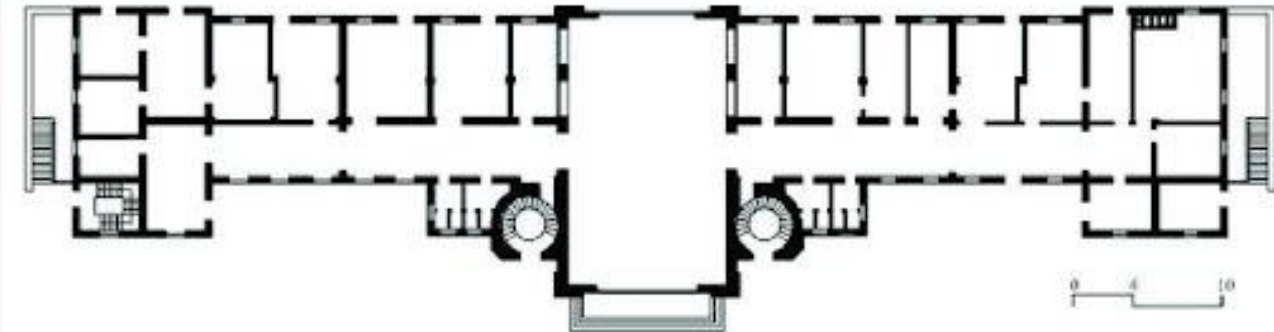
ΚΩΝΣΤΑΝΤΙΝΟΥΠΟΛΗ, Σιδηροδρομικός Σταθμός Σίρκετζι,
1888-1890, August Jasmund



ΚΩΝΣΤΑΝΤΙΝΟΥΠΟΛΗ, Σιδηροδρομικός Σταθμός Σίρκετζι,
1888-1890, August Jasmund



Çizim 12. Edirne Garı Giriş Cehesi.



ΚΩΝΣΤΑΝΤΙΝΟΥΠΟΛΗ, Σιδηροδρομικός Σταθμός Σίρκετζι,
1888-1890, August Jasmund



ΣΚΟΥΤΑΡΙ, Αυτοκρατορική Φαρμακευτική Σχολή,
1893-1903, A. Vallaury & R. D'Arnonco

CONSTANTINOPLE.
Ecole de médecine à Haldar Pacha.

حیدر پاشا دارہ طبیہ و شہانہ ستی

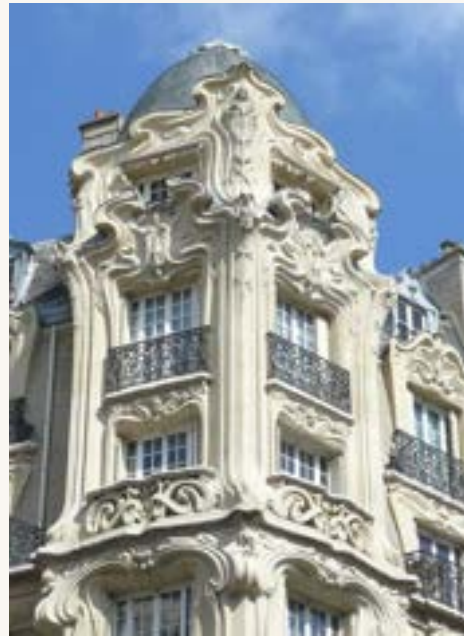


ΣΚΟΥΤΑΡΙ, Αυτοκρατορική Φαρμακευτική Σχολή,
1893-1903, A. Vallaury & R. D'Arnonco



ΚΩΝΣΤΑΝΤΙΝΟΥΠΟΛΗ, Υπηρεσία Δημοσίου Χρέους,
1897, A. Vallauray

AP NOYBO





ΚΩΝΣΤΑΝΤΙΝΟΥΠΟΛΗ, Γαλατάς, Σκάλες Καμόντο, περ. 1860



ΚΩΝΣΤΑΝΤΙΝΟΥΠΟΛΗ, Κτήριο διαμερισμάτων Botter,
1900-1901, D'Arconco



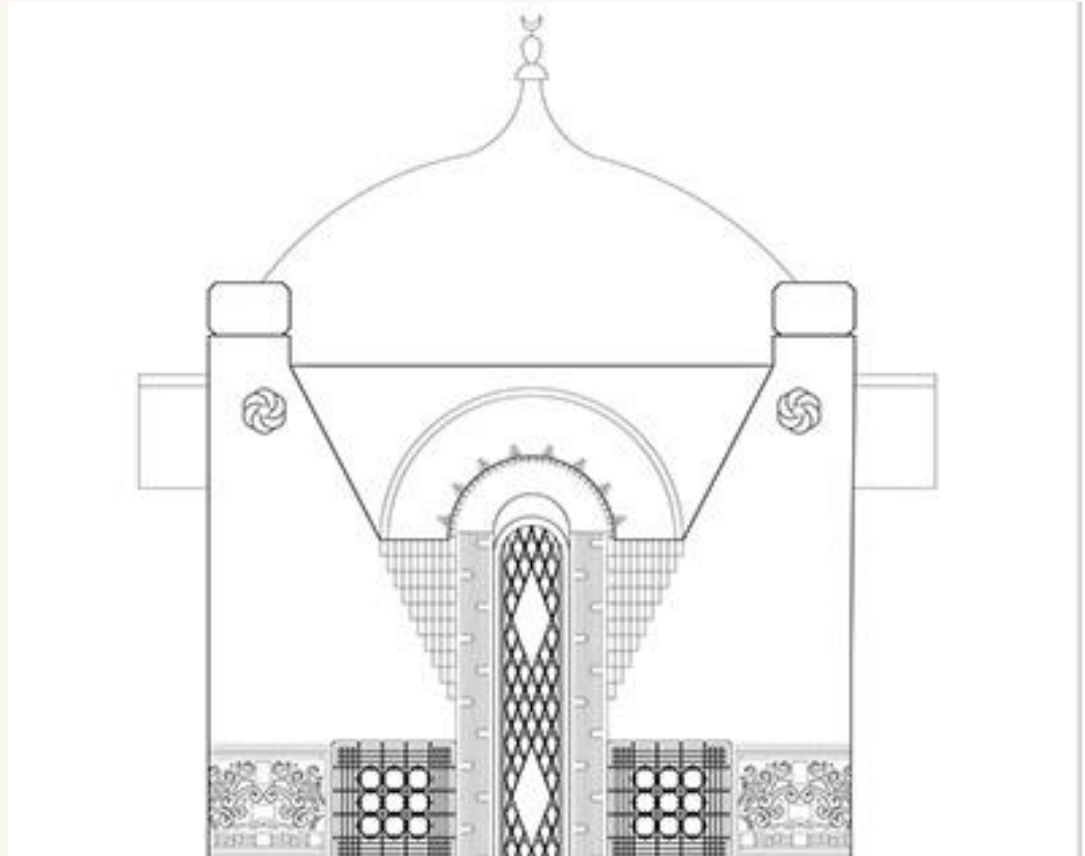
ΚΩΝΣΤΑΝΤΙΝΟΥΠΟΛΗ, Κτήριο διαμερισμάτων Botter,
1900-1901, D'Arconco



ΚΩΝΣΤΑΝΤΙΝΟΥΠΟΛΗ, Κτήριο διαμερισμάτων Botter,
1900-1901, D'Arconco



ΚΩΝΣΤΑΝΤΙΝΟΥΠΟΛΗ, Γιλντίζ, Μασωλείο Σείχ Ζαφίρ,
1905-1906, D'Arconco



ΚΩΝΣΤΑΝΤΙΝΟΥΠΟΛΗ, Γιλντίζ, Μασωλείο Σείχ Ζαφίρ,
1905-1906, D'Arconco



ΚΩΝΣΤΑΝΤΙΝΟΥΠΟΛΗ, Γιλντίζ, Μουσολείο Σείχ Ζαφίρ,
1905-1906, D'Arconco



ΚΩΝΣΤΑΝΤΙΝΟΥΠΟΛΗ, Μάσκα, Κρήνη Αμπντουλχαμίτ ΙΙ,
1896-1901, D'Arconco



ΚΩΝΣΤΑΝΤΙΝΟΥΠΟΛΗ, Γαλατάς, Κρήνη Λαλελί,
1905

L'ARCHITECTURE
O T T O M A N E

OUVRAGE AUTORISÉ PAR IRADÉ IMPÉRIAL
ET PUBLIÉ SOUS LE PATRONAGE

SON EXCELLENCE EDHEM PACHA

Ministre des Travaux Publics, Président de la Commission Impériale Ottomane pour
l'Exposition Universelle de 1873, à Vienne.

IMPRIMERIE DE LA MAISON DE LAUNAY

PARIS, RUE DE LA HARPE, 105. — DÉPÔT LÉGAL — EN VENTE CHEZ M. LAUNAY, 105, RUE DE LA HARPE, PARIS.

MAISON FONDÉE EN 1762

DIE
OTTOMANISCHE BAUKUNST

DURCH KAISERLICHES IRADÉ GENEHMIGTES WERK;

HERAUSGEGEBEN UNTER SEINER SCHUTZE

SEINER EXCELLENZ EDHEM PASCHA,

Minister der Öffentlichen Arbeiten,

Präsident der Kaiserl. Ottomanischen Commission für die Weltausstellung 1873 in Wien.

IMPRIMERIE DE LA MAISON DE LAUNAY

PARIS, RUE DE LA HARPE, 105. — DÉPÔT LÉGAL — EN VENTE CHEZ M. LAUNAY, 105, RUE DE LA HARPE, PARIS.

MAISON FONDÉE EN 1762

CONSTANTINOPLE

1873

Marie de LAUNAY, et al.

**Usul-i mimari-yi osmani,
L'architecture ottomane,
Die osmanische Baukunst**

ouvrage autorisé par iradé impérial et publié sous le patronage de Son Excellence Edhem Pacha, Ministre des Travaux Publics, Président de la Commission impériale ottomane pour l'Exposition universelle de 1873 à Vienne, texte français par Marie de Launay, dessins par Montani Effendi, Boghoz Effendi Chachian et Maillard, documents techniques par Montani Effendi, exécution matérielle par Sébah

Constantinople
Imprimerie et Lithographie Centrales
1873

طوبى لعمارة ابن عمى

بِسْمِ اللَّهِ الرَّحْمَنِ الرَّحِيمِ
وَأَمَّا الرَّبُّكَ فَكَلِمَةٌ لَا تُحِصُّ بِأَعْيُنٍ
وَأَمَّا الرَّبُّ فَكَلِمَةٌ لَا تُحِصُّ بِأَعْيُنٍ
وَأَمَّا الرَّبُّ فَكَلِمَةٌ لَا تُحِصُّ بِأَعْيُنٍ
وَأَمَّا الرَّبُّ فَكَلِمَةٌ لَا تُحِصُّ بِأَعْيُنٍ
وَأَمَّا الرَّبُّ فَكَلِمَةٌ لَا تُحِصُّ بِأَعْيُنٍ
وَأَمَّا الرَّبُّ فَكَلِمَةٌ لَا تُحِصُّ بِأَعْيُنٍ
وَأَمَّا الرَّبُّ فَكَلِمَةٌ لَا تُحِصُّ بِأَعْيُنٍ
وَأَمَّا الرَّبُّ فَكَلِمَةٌ لَا تُحِصُّ بِأَعْيُنٍ
وَأَمَّا الرَّبُّ فَكَلِمَةٌ لَا تُحِصُّ بِأَعْيُنٍ
وَأَمَّا الرَّبُّ فَكَلِمَةٌ لَا تُحِصُّ بِأَعْيُنٍ

١٢٩٠

وَأَمَّا الرَّبُّ فَكَلِمَةٌ لَا تُحِصُّ بِأَعْيُنٍ
وَأَمَّا الرَّبُّ فَكَلِمَةٌ لَا تُحِصُّ بِأَعْيُنٍ
وَأَمَّا الرَّبُّ فَكَلِمَةٌ لَا تُحِصُّ بِأَعْيُنٍ
وَأَمَّا الرَّبُّ فَكَلِمَةٌ لَا تُحِصُّ بِأَعْيُنٍ



ARCHITECTURE
ET DÉCORATION
TURQUES

AU XV^e SIÈCLE

PAR
LÉON PARVILLÉE

AVEC UNE PRÉFACE DE
E. VIOLLET-LE-DUC



PARIS
V^e A. MOREL ET C^e, LIBRAIRES-ÉDITEURS
13 - RUE BONAPARTE - 13
M DCCC LXXIV

Léon PARVILLÉE

Architecture et
décoration turques
au XVe siècle

Paris: V. A. Morel et Cie, 1874

Οθωμανική Αρχιτεκτονική

Έκτη Περίοδος

Ο 20^{ος} αιώνας

‘Πρώτο Κίνημα Εθνικής Αρχιτεκτονικής’

1900 - 1923

Σουλτάνοι

- **Αμπντουλχαμίτ ΙΙ (1876-1909)**
- **Μεχμέτ V (1909-1918)**
- **Μεχμέτ VI (1918-1922)**
- **Αμπντουλμετζίντ ΙΙ (1922-1924), χαλίφης**

Χαρακτηριστικά της περιόδου

- Αναζήτηση και διαμόρφωση τουρκικής εθνικής ταυτότητας κατά τις τελευταίες δεκαετίες της Οθωμανικής Αυτοκρατορίας στα πλαίσια του εθνικισμού
~ Νεότουρκοι, 1908-1918.
- **Τούρκοι αρχιτέκτονες στο προσκήνιο.**
- **Ρεύμα αναβίωσης της οθωμανικής και σελτζουκικής αρχιτεκτονικής γλώσσας.** Οι αρχιτέκτονες παρατηρούν τα κτίσματα της ισλαμικής αρχιτεκτονικής στην Ανατολία και επιλέγουν αυτά που θεωρούν ‘τουρκικά’, ενώ απορρίπτουν τα εισαγόμενα από τη Δύση ρεύματα (μπαρόκ, κλασικισμός) που προηγήθηκαν στη χώρα.
- **Σύγχρονες τεχνικές δόμησης και υλικά** (οπλισμένο σκυρόδεμα, σίδηρο, ατσάλι, γυάλινες οροφές), στοιχεία ρεύματος Beaux-Arts.
- **Ισλαμικά στοιχεία:** οξυκόρυφα τόξα, ευρείες στεγάσεις που εξέχουν, γωνίες και πυργίσκοι με τρουλαία στέγαση, μουκάρνας, εφυαλωμένα κεραμικά πλακίδια.
- Κύριοι τύποι κτηρίων: **δημόσια κτήρια**, κρατικές υπηρεσίες, σιδηροδρομικοί σταθμοί, σταθμοί σε αποβάθρες.
- Η πολύγλωσση έκδοση *Χαρακτηριστικά της Οθωμανικής Αρχιτεκτονικής* του 1873 χρησιμοποιείται ως εγχειρίδιο στην ανώτατη εκπαίδευση.
- Η Ακαδημία Καλών Τεχνών ιδρύθηκε το 1883.

Αρχιτέκτονες

- Αχμέντ Κεμαλεντίν ή Μιμάρ Κεμαλεντίν (1870-1927)
- Βεντάτ Τεκ (1873-1942)



Η Αρχιτεκτονική Beaux-Arts
ΠΑΡΙΣΙ, Grand Palais, 1897-1900



Η Αρχιτεκτονική Beaux-Arts
ΠΑΡΙΣΙ, Σταθμός του Ορσαί, 1900



ΚΩΝΣΤΑΝΤΙΝΟΥΠΟΛΗ, Μεγάλο Ταχυδρομείο, 1905-1909,
Βεντάτ Τεκ



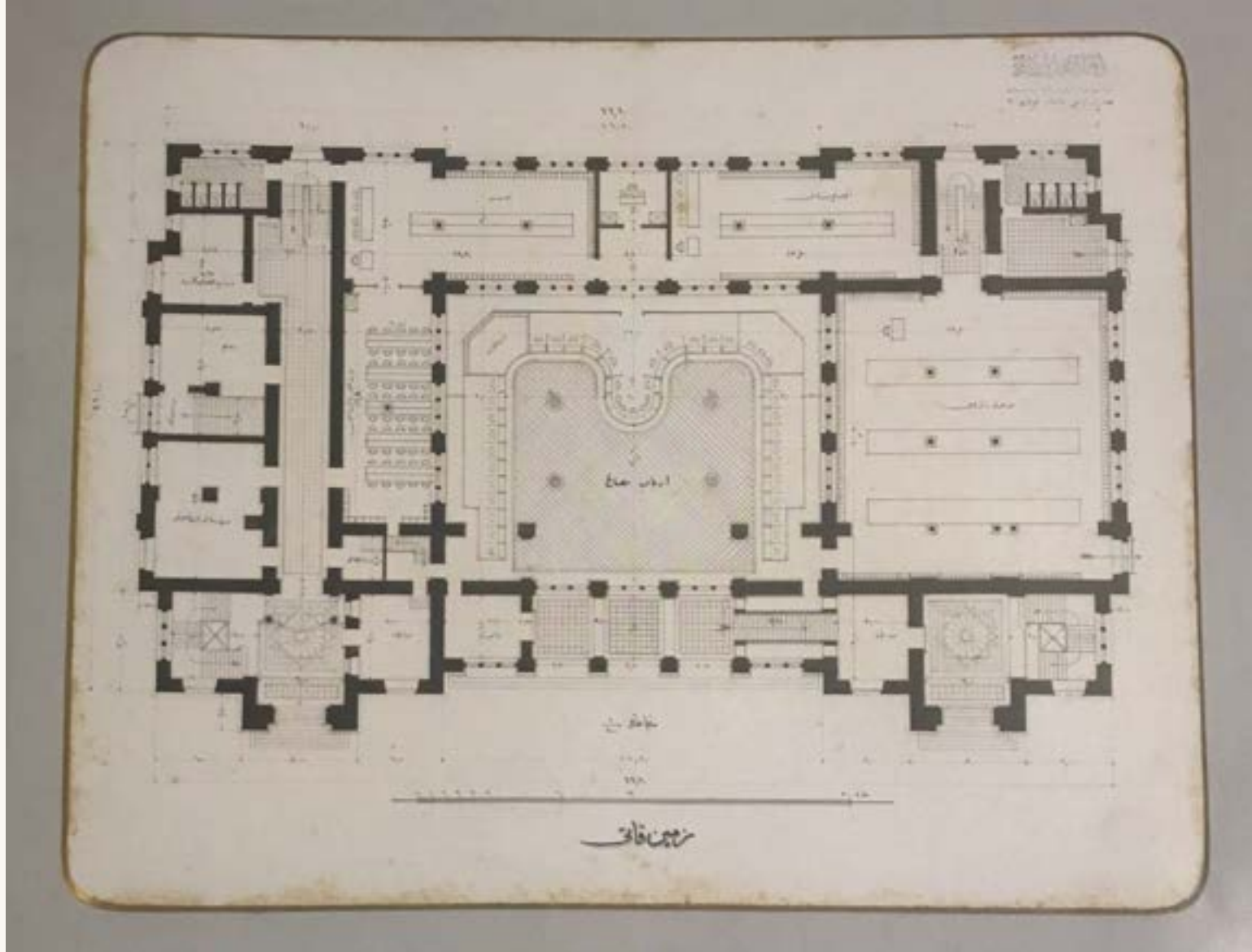
ΚΩΝΣΤΑΝΤΙΝΟΥΠΟΛΗ, Μεγάλο Ταχυδρομείο, 1905-1909,
Βεντάτ Τεκ



ΚΩΝΣΤΑΝΤΙΝΟΥΠΟΛΗ, Μεγάλο Ταχυδρομείο, 1905-1909,
Βεντάτ Τεκ



ΚΩΝΣΤΑΝΤΙΝΟΥΠΟΛΗ, Μεγάλο Ταχυδρομείο, 1905-1909,
Βεντάτ Τεκ



ΚΩΝΣΤΑΝΤΙΝΟΥΠΟΛΗ, Μεγάλο Ταχυδρομείο, κάτοψη ισογείου,
1905-1909, Βεντάτ Τεκ



Ο αρχιτέκτονας Βεντάτ Τεκ (1873-1942)



ΚΩΝΣΤΑΝΤΙΝΟΥΠΟΛΗ, 4ο Βακίφ Χαν, 1911-1925,
Αχμέτ Κεμαλεντίν



ΚΩΝΣΤΑΝΤΙΝΟΥΠΟΛΗ, 4ο Βακίφ Χαν, 1911-1925,
Αχμέτ Κεμαλεντίν



ΚΩΝΣΤΑΝΤΙΝΟΥΠΟΛΗ, 4ο Βακίφ Χαν, 1911-1925,
Αχμέτ Κεμαλεντίν



Ο αρχιτέκτονας Αχμέντ Κεμαλεντίν (1870-1927)



ΚΩΝΣΤΑΝΤΙΝΟΥΠΟΛΗ, Φυλακές Σουλτάν Αχμέντ, 1916-1917



ΚΩΝΣΤΑΝΤΙΝΟΥΠΟΛΗ, Φυλακές Σουλτάν Αχμέντ, 1916-1917



ΚΩΝΣΤΑΝΤΙΝΟΥΠΟΛΗ, Φυλακές Σουλτάν Αχμέντ, 1916-1917



ΚΩΝΣΤΑΝΤΙΝΟΥΠΟΛΗ, Σουλτάν Αχμέντ, Ντεφτέρ-ι Χακανί,
Βεντάτ Τεκ



ΚΩΝΣΤΑΝΤΙΝΟΥΠΟΛΗ, Λαλελί, Κτήριο διαμερισμάτων Ταγιαρέ,
1919-1922, Αχμέντ Κεμαλεντίν



ΚΩΝΣΤΑΝΤΙΝΟΥΠΟΛΗ, Σίρκετζι, Λιμάν Χαν, 1916-1917,
Βεντάτ Τεκ



ΚΩΝΣΤΑΝΤΙΝΟΥΠΟΛΗ, Τέμενος Μπέμπεκ, 1913,
Αχμέτ Κεμαλεντίν



ΚΩΝΣΤΑΝΤΙΝΟΥΠΟΛΗ, Σταθμός στην Αποβάθρα του Μπεσίκτας,
1913, Αλί Ταλάτ Μπέη



ΚΩΝΣΤΑΝΤΙΝΟΥΠΟΛΗ, Σταθμός στην Αποβάθρα της Πριγκήπου,
1915, Μιχράν Αζαριάν



ΚΩΝΣΤΑΝΤΙΝΟΥΠΟΛΗ, Σταθμός στην Αποβάθρα της Πριγκήπου,
1915, Μιχράν Αζαριάν